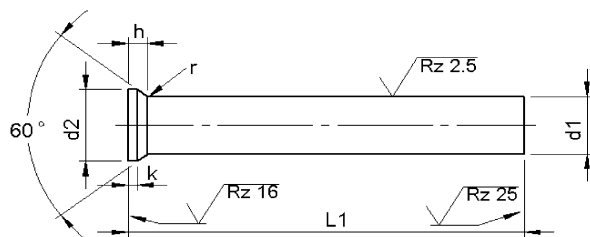
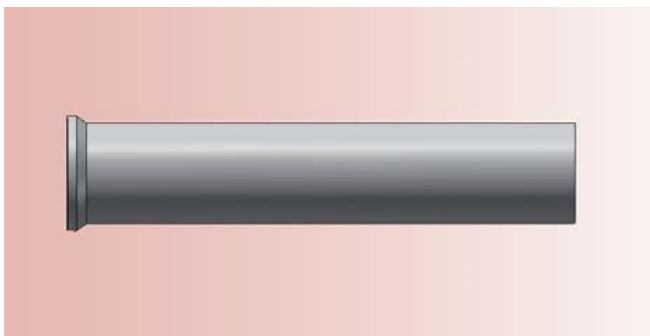




# Preisliste Lieferprogramm





Werkstoff: HWS (1.2379)

Härte: Schaft: 62 ±2 HRC

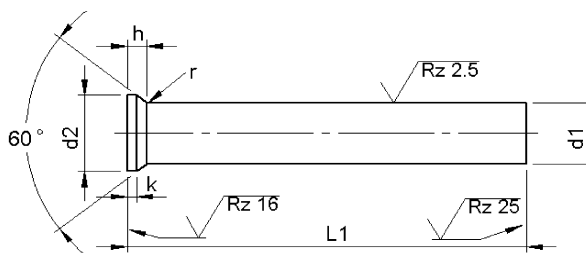
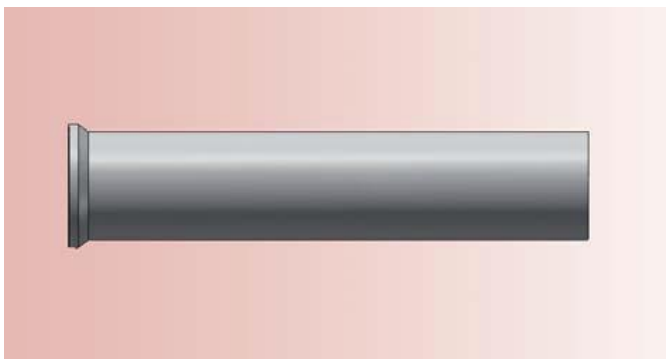
Kopf: 50 ±5 HRC

**PRODUKT LAUFT AUS**

d <sub>1</sub>	h <sub>6</sub>	d <sub>2</sub> +0.05 -0.05	k +0.2 0	l <sub>1</sub> +0.5 0						
				71	80	90	100	120	150	
				Preis pro Stück in EURO						
0.5		0.9	0.2	5,35						
0.6		1.1		5,35						
0.7		1.3		5,08						
0.8		1.4	0.4	5,08						
0.9		1.6		5,08						
1.0	t/m	1.1	0.5	3,99	4,67	5,28	5,96			
1.2	t/m	1.3		3,99	4,67	5,28	5,96			
1.4	t/m	1.5		3,99	4,67	5,28	5,96			
1.6	t/m	1.7		3,99	4,67	5,28	5,96			
1.8	t/m	1.9		3,99	4,67	5,28	5,96			
2.0		3.0		3,72	4,06	4,67	5,21	7,51		
2.1	t/m	2.2		3,72	4,06	4,67	5,21	7,51		
2.3	t/m	2.5		3,72	4,06	4,67	5,21	7,51		
2.6	t/m	2.9		3,72	4,06	4,67	5,21	7,51		
3.0	t/m	3.4		3,72	4,06	4,67	5,21	7,51		
3.5	t/m	3.9		4,20	4,54	5,15	5,89	8,33		
4.0	t/m	4.4		3,86	4,33	4,81	5,42	7,72	11,51	
4.5	t/m	4.9		4,20	4,47	5,01	5,89	8,33	12,46	
5.0	t/m	5.4		4,20	4,47	5,01	5,89	8,33	12,46	
5.5	t/m	5.9		4,20	4,54	5,35	5,89	8,33	12,52	
6.0	t/m	6.4	4,20	4,54	5,35	5,89	8,33	12,52		
6.5	+	7.0	1.0	4,47	4,87	5,55	6,23	8,87	13,27	
7.5	+	8.0		4,67	5,08	5,89	6,43	9,27	13,88	
8.5	+	9.0		5,21	5,82	6,50	7,38	10,43	15,57	
9.5	+	10.0		6,30	6,91	7,85	8,87	12,52	18,75	
10.5	+	11.0		6,91	7,72	8,67	9,75	13,81	20,72	
11.5	+	12.0		7,85	8,60	9,75	10,97	15,71	23,56	
12.5	+	13.0		8,12	9,14	10,36	11,51	16,25	24,37	

Zwischenabmessungen und andere Längen und Sonderwerkstoffe z.B. ASP, CPM und Vanadis sind kurzfristig auf Wunsch lieferbar.

Für Mehr- und Minderpreise sehe Blatt 2.



Werkstoff: HWS (1.2379)

Härte: Schaft: 62 ±2 HRC

Kopf: 50 ±5 HRC

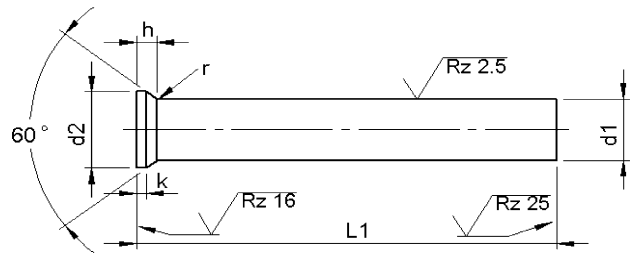
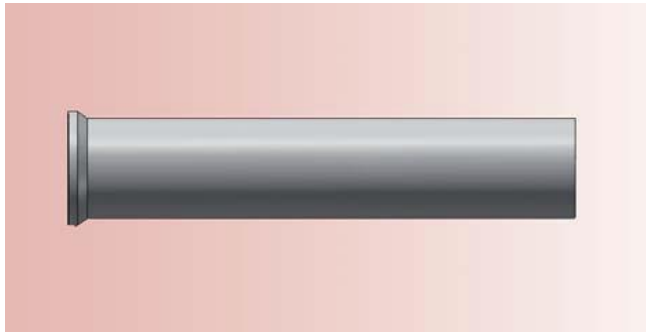
## PRODUKT LAUFT AUS

d <sub>1</sub>			d <sub>2</sub> +0.05 -0.05	k +0.2 0	l <sub>1</sub> +0.5 0					
					71	80	90	100	120	150
h <sub>6</sub>			Preis pro Stück in EURO							
13.5	+	14.0	16.0	1.5	9,48	10,49	11,85	13,34	18,95	28,43
14.5	+	15.0	17.0		11,37	12,52	14,28	15,97	22,68	34,05
15.5	+	16.0	18.0		12,66	14,01	15,84	17,73	25,25	37,91
16.5			19.0		13,13	14,42	16,38	18,41	26,20	39,33
17.0			19.5		13,13	14,42	16,38	18,41	26,20	39,33
17.5			20.0		14,08	15,43	18,75	19,77	28,09	42,17
18.0			20.5	14,08	15,43	18,75	19,77	28,09	42,17	
18.5			21.0	15,03	16,52	19,36	21,05	30,05	45,01	
19.0			21.5	15,03	16,52	19,36	21,05	30,05	45,01	
19.5			22.0	15,97	17,60	19,97	22,34	31,95	47,86	
20.0			22.5	15,97	17,60	19,97	22,34	31,95	47,86	
20.5			23.0	16,92	18,61	21,19	23,69	33,85	50,63	
21.0			23.5	16,92	18,61	21,19	23,69	33,85	50,63	
21.5			24.0	17,87	19,70	22,34	24,98	35,74	53,61	
22.0			24.5	17,87	19,70	22,34	24,98	35,74	53,61	
22.5			25.0	18,82	20,65	23,56	26,40	37,64	56,45	
23.0			25.5	18,82	20,65	23,56	26,40	37,64	56,45	
23.5			26.0	19,77	21,73	24,71	27,69	39,53	59,30	
24.0			26.5	19,77	21,73	24,71	27,69	39,53	59,30	
24.5			27.0	20,71	22,81	25,93	29,04	41,43	62,14	
25.0			27.5	20,71	22,81	25,93	29,04	41,43	62,14	

Zwischenabmessungen und andere Längen und Sonderwerkstoffe z.B. ASP, CPM und Vanadis sind kurzfristig auf Wunsch lieferbar.

### Mehr- und Minderpreise:

- 1 Stück pro Abmessung + 50%
- 2-3 Stück pro Abmessung + 25%
- 25 Stück pro Abmessung - 5%
- 50 Stück pro Abmessung - 7%
- 100 Stück pro Abmessung - 10%

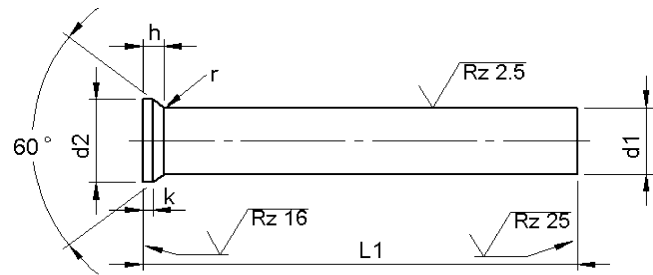
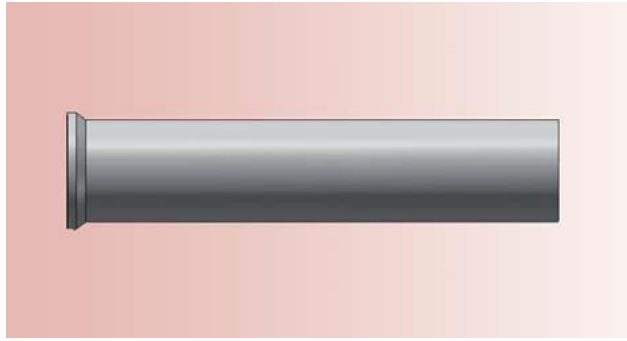


Werkstoff: HSS  
 Härte: Schaft: 64 ±2 HRC  
 Kopf: 50 ±5 HRC

d <sub>1</sub>	h <sub>6</sub>	d <sub>2</sub> +0.05 -0.05	k +0.2 0	l <sub>1</sub> +0.5 0						
				71	80	90	100	120	150	
Preis pro Stück in EURO										
0.5		0.9	0.2	6,31						
0.6		1.1		6,31						
0.7		1.3		5,97						
0.8		1.4	0.4	5,97						
0.9		1.6		5,97						
1.0	t/m	1.1	0.5	4,89	5,50	6,11	6,85			
1.2	t/m	1.3		4,89	5,50	6,11	5,50			
1.4	t/m	1.5		4,89	5,50	6,11	5,50			
1.6	t/m	1.7		4,89	5,50	6,11	5,50			
1.8	t/m	1.9		4,89	5,50	6,11	5,50			
2.0		3.0		4,48	4,89	5,63	6,18	8,89		
2.1	t/m	2.2		4,48	4,89	5,63	6,18	8,89		
2.3	t/m	2.5		4,48	4,89	5,63	6,18	8,89		
2.6	t/m	2.9		4,48	4,89	5,63	6,18	8,89		
3.0	t/m	3.4		4,48	4,89	5,63	6,18	8,89		
3.5	t/m	3.9		4,89	5,50	6,11	6,85	9,77		
4.0	t/m	4.4		4,48	4,89	5,63	6,18	8,89		
4.5	t/m	4.9		4,89	5,50	6,11	6,85	9,77	14,59	
5.0	t/m	5.4		5,16	5,70	6,31	7,19	10,18	15,27	
5.5	t/m	5.9		5,09	5,70	6,31	7,19	10,18	15,27	
6.0	t/m	6.4	5,09	5,70	6,31	7,19	10,18	15,27		
6.5	+	7.0	5,63	6,04	6,92	7,74	11,20	16,76		
7.5	+	8.0	5,77	6,24	7,26	8,01	11,47	17,17		
8.5	+	9.0	6,31	6,99	7,80	8,82	12,56	18,80		
9.5	+	10.0	7,47	8,28	9,30	10,45	14,86	22,26		
10.5	+	11.0	8,35	9,09	10,32	11,67	16,63	24,91		
11.5	+	12.0	9,09	10,04	11,33	12,76	18,12	27,15		
12.5	+	13.0	11,13	12,15	13,85	15,47	22,19	33,32		

Zwischenabmessungen und andere Längen und Sonderwerkstoffe z.B. ASP, CPM und Vanadis sind kurzfristig auf Wunsch lieferbar.

Für Mehr- und Minderpreise sehe Blatt 2.



Werkstoff: HSS  
Härte: Schaft: 64 ±2 HRC  
Kopf: 50 ±5 HRC

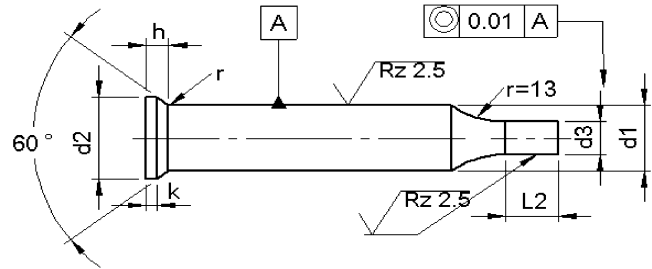
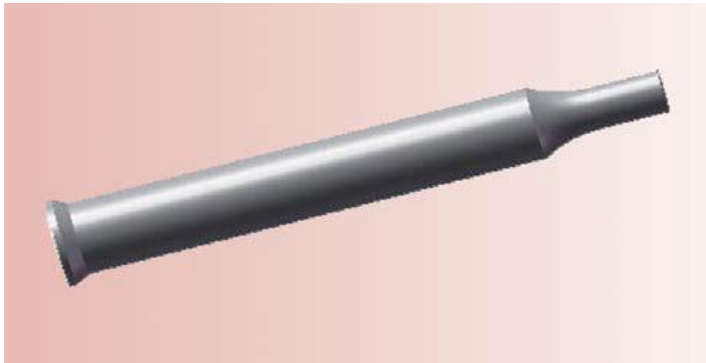
d <sub>1</sub>			d <sub>2</sub> +0.05 -0.05	k +0.2 0	l <sub>1</sub> +0.5 0						
					71	80	90	100	120	150	
h <sub>6</sub>			Preis pro Stück in EURO								
13.5	+	14.0	16.0	1.5	12,76	13,91	15,88	17,71	25,45	38,21	
14.5	+	15.0	17.0		13,64	15,00	17,03	19,07	27,28	40,86	
15.5	+	16.0	18.0		15,27	16,76	19,07	21,38	30,54	45,81	
16.5			19.0	2.0	15,68	17,24	19,61	21,92	31,35	47,03	
17.0			19.5		15,68	17,24	19,61	21,92	31,35	47,03	
17.5			20.0		16,70	18,39	20,90	23,41	33,39	50,09	
18.0			20.5		16,70	18,39	20,90	23,41	33,39	50,09	
18.5			21.0		17,71	19,48	22,12	24,77	35,43	39,50	
19.0			21.5		17,71	19,48	22,12	24,77	35,43	39,50	
19.5			22.0		18,73	20,63	23,41	26,26	37,46	58,23	
20.0			22.5		18,73	20,63	23,41	26,26	37,46	58,23	
20.5			23.0		19,75	21,72	24,64	27,62	39,36	59,04	
21.0			23.5		20,22	21,72	24,64	27,62	39,36	60,67	
21.5			24.0		20,77	22,80	25,93	29,05	41,54	62,30	
22.0			24.5		20,77	22,80	25,93	29,05	41,54	62,30	
22.5			25.0		21,79	23,35	27,21	30,47	43,57	65,36	
23.0			25.5		21,79	23,35	27,21	30,47	43,57	65,36	
23.5			26.0		22,80	25,04	28,44	31,90	45,61	68,41	
24.0			26.5	22,80	25,04	28,44	31,90	45,61	68,41		
24.5			27.0	23,82	26,20	29,73	33,32	47,64	71,46		
25.0			27.5	23,82	26,20	29,73	33,32	47,64	71,46		

Zwischenabmessungen und andere Längen und Sonderwerkstoffe z.B. ASP, CPM und Vanadis sind kurzfristig auf Wunsch lieferbar.

### Mehr- und Minderpreise:

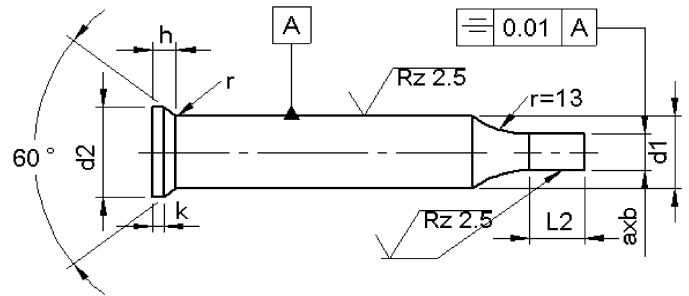
- 1 Stück pro Abmessung + 50%
- 2-3 Stück pro Abmessung + 25%
- 25 Stück pro Abmessung - 5%
- 50 Stück pro Abmessung - 7%
- 100 Stück pro Abmessung - 10%

# Abgesetzter Schaft 'Rund' DIN 9861 C

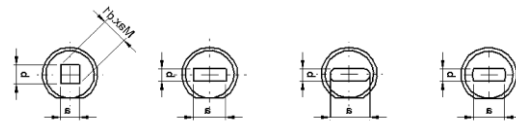


d <sub>1</sub>	d <sub>3</sub> h <sub>6</sub>			l <sub>2</sub> +0.5 0				Preis pro Stück in EURO/ohne Schneidstempel
				7	10	13	17	
≥	≥	-	≤					
1.5	0.5	-	1.4	•				3,38
2	0.5	-	1.9	•				3,38
3	1.6	-	2.9	•				3,38
4	1.6	-	3.9		•			3,38
5	2.5	-	4.9		•			3,73
6	3	-	5.9		•			4,33
8	4	-	7.9			•		5,07
10	5	-	9.9				•	6,02
13	9	-	12.9				•	6,90
16	12	-	15.9				•	9,40
20	16	-	19.9				•	13,06
25	20	-	24.9				•	17,38
32	25	-	31.9				•	21,26
38	30	-	37.9				•	23,08

# Abgesetzter Schaft 'Form' DIN 9861



typ ..S    typ ..R    typ ..O    typ ..F



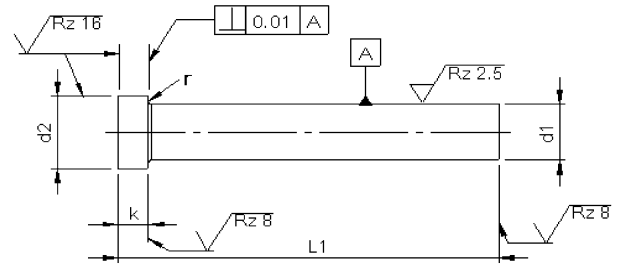
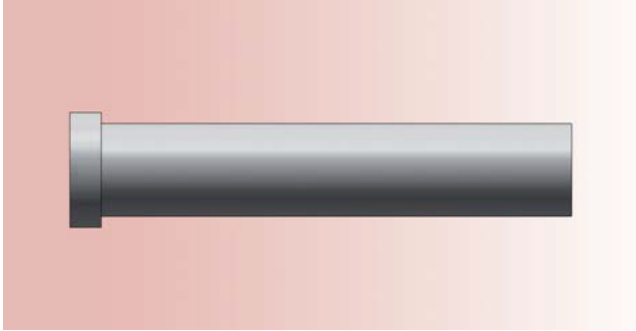
d <sub>1</sub>	AxB ± 0,01			l <sub>1</sub>				
				+0.5 0				
	B	-	A	Preis pro Stück in EURO				
≥	≥	-	≤	10	13	17	Verdrehsicherung	
5	2,5	-	4,9	•			21,32	5,57
6	3,0	-	5,9	•			23,45	
8	4,0	-	7,9		•		28,42	7,39
10	5,0	-	9,9			•	28,42	
13	9,0	-	12,9			•	28,42	
16	12,0	-	15,9			•	28,42	
20	16,0	-	19,9			•	42,56	11,14
25	20,0	-	24,9			•	49,76	12,95
32	27,0	-	31,9			•	56,93	14,83
38	33,0	-	37,9			•	56,93	

L2 max ist 7x abmessung b bis zu 40 mm.

Stempel mit verdrehsicherung gegen Aufpreis lieferbar.

Ohne nähere Angaben wird diese Fläche parallel zu 'a' geschliffen.

# Schneidstempel ISO 8020 / Typ K



Werkstoff: HSS (1.3343)  
 Härte: Schaft: 64 ±2 HRC  
 Kopf: 50 ±5 HRC

d <sub>1</sub> m5	Typ K d <sub>2</sub> -0.15	Typ K k +0.1	ISO 8020 A d <sub>2</sub> -0.15	ISO 8020 A k +0.1	r +0.1 0	l <sub>1</sub> +0.5 +0.2				
						63/71	80	90	100	120
<b>Preis pro Stück in EURO</b>										
3	5	3	5	3	0.2	7,79	8,53	9,75		
4	6	3	6	3		7,79	8,53	9,75	10,90	
5	8	5	8	5	0.3	7,79	8,60	9,48	10,36	11,87
6	9	5	9	5		8,93	9,89	10,83	11,92	13,60
8	11	5	11	5		10,56	11,65	12,79	14,08	16,12
10	13	5	13	5		12,38	13,61	14,96	16,45	18,83
13	16	5	16	5	0.4	15,64	17,20	18,89	20,79	23,73
16	19	6	19	5		19,22	21,12	23,29	25,59	29,27
20	<b>24</b>	6	<b>23</b>	5		23,36	25,65	28,22	31,00	35,53
25	<b>29</b>	10	<b>28</b>	5		28,97	31,89	35,07	38,59	44,17
32	<b>36</b>	12	<b>35</b>	5		38,38	42,24	46,44	51,11	58,47
38	<b>45</b>	15	<b>41</b>	5		47,32	52,06	57,27	62,95	72,15

Zwischenabmessungen und andere Längen und Sonderwerkstoffe z.B. ASP, CPM und Vanadis sind kurzfristig auf Wunsch lieferbar.

**Mehr- und Minderpreise:**

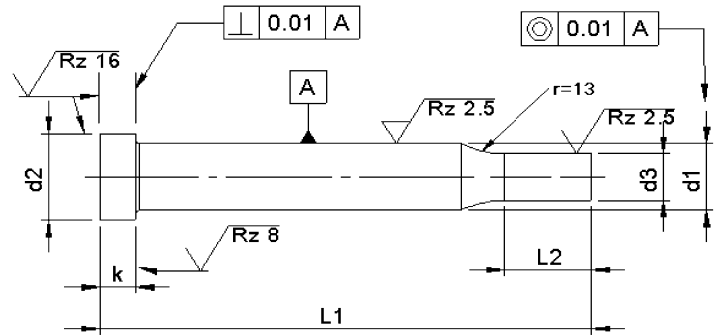
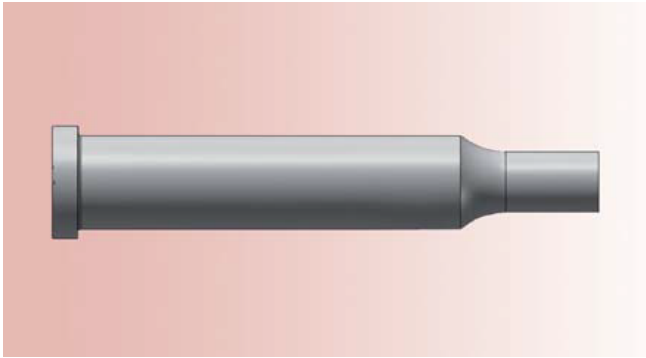
- 1 Stück pro Abmessung + 50%
- 2-3 Stück pro Abmessung + 25%
- 25 Stück pro Abmessung - 5%
- 50 Stück pro Abmessung - 7%
- 100 Stück pro Abmessung -10%



# Schneidstempel ISO 8020 / Typ KP Mit abgesetzter Schaft 'Rund'



Blatt 2.02



Werkstoff: HSS (1.3343)  
Härte: Schaft: 64  $\pm$ 2 HRC  
Kopf: 50  $\pm$ 5 HRC

d <sub>1</sub> m5	d <sub>3</sub> j6		l <sub>2</sub> <sup>+0.5</sup> 0	l <sub>1</sub> <sup>+0.5</sup> <sup>+0.2</sup>				
	≥	≤		63/71	80	90	100	120
				Preis pro Stück in EURO				
3	1.6	– 2.9	7	11,17	11,91	13,13		
4	1.6	– 3.9	10	11,17	11,91	13,13	14,28	
5	2.5	– 4.9	10	11,51	12,32	13,20	14,08	16,18
6	3.0	– 5.9	10	13,27	14,22	15,16	16,25	18,62
8	4.0	– 7.9	13	15,64	16,72	17,87	19,16	22,00
10	5.0	– 9.9	17	18,41	19,63	20,99	22,48	25,79
13	9.0	– 12.9	17	22,41	24,10	25,79	27,69	31,82
16	12.0	– 15.9	17	28,64	30,53	32,63	35,00	40,08
20	16.0	– 19.9	17	36,35	38,72	41,30	44,07	50,37
25	20.0	– 24.9	17	45,83	48,74	51,92	55,44	63,23
32	27.0	– 31.9	17	59,64	63,50	67,70	72,37	82,66
38	33.0	– 37.9	17	70,41	75,14	80,36	86,04	119,01

Zwischenabmessungen und andere Längen und Sonderwerkstoffe z.B. ASP, CPM und Vanadis sind kurzfristig auf Wunsch lieferbar.

### Mehr- und Minderpreise:

- 1 Stück pro Abmessung + 50%
- 2-3 Stück pro Abmessung + 25%
- 25 Stück pro Abmessung - 5%
- 50 Stück pro Abmessung - 7%
- 100 Stück pro Abmessung -10%

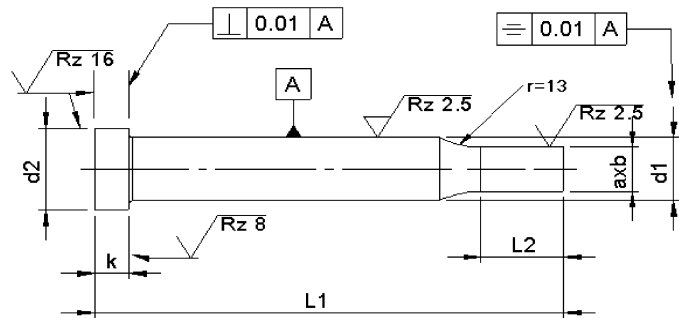
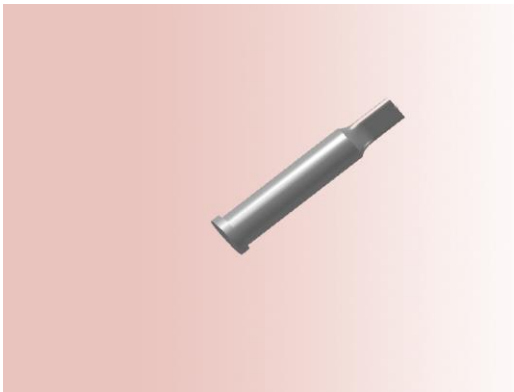
Gerimex b.v. Telefon +31 74 2436655 . info@gerimex.com . www.gerimex.com

# Schneidstempel ISO 8020 / Typ K..

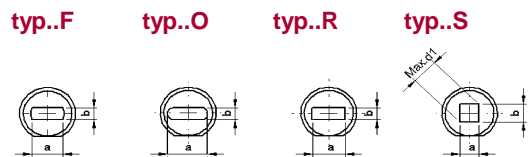
## Mit abgesetzter Schaft 'Form'



Blatt 2.03



Werkstoff: HSS (1.3343)  
 Härte: Schaft: 62 ±2 HRC  
 Kopf: 50 ±5 HRC



d <sub>1</sub>	AxB		l <sub>2</sub>	l <sub>1</sub>					Verdrehsich.
	± 0,01			63/71	80	90	100	120	
m5	B ≥	A ≤		Preis pro Stück in EURO					
3	1.6	2.9	7	30,26	31,10	31,95	32,93		6,41
4	1.6	3.9	10	30,26	31,10	31,95	32,93		
5	2.5	4.9	10	30,26	31,10	31,95	32,93	35,12	
6	3.0	5.9	10	31,46	32,44	33,43	34,55	37,02	8,56
8	4.0	7.9	13	40,53	41,66	42,86	44,19	47,15	
10	5.0	9.9	17	42,43	43,70	45,11	46,66	50,10	
13	9.0	12.9	17	45,81	47,43	49,19	51,16	55,45	
16	12.0	15.9	17	49,54	51,51	53,76	56,16	61,50	11,71
20	16.0	19.9	17	68,61	71,00	73,68	76,56	83,11	
25	20.0	24.9	17	81,84	84,87	88,18	91,83	99,93	
32	27.0	31.9	17	99,01	103,02	107,39	112,24	120,12	15,44
38	33.0	37.9	17	108,30	113,23	118,65	124,56	137,93	

Stempel mit verdrehsicherung gegen Aufpreis lieferbar.  
 Ohne nähere Angaben wird diese Fläche parallel zu 'a' geschliffen.  
 Zwischenabmessungen und andere Längen und Sonderwerkstoffe z.B. ASP, CPM und Vanadis sind kurzfristig auf Wunsch lieferbar.

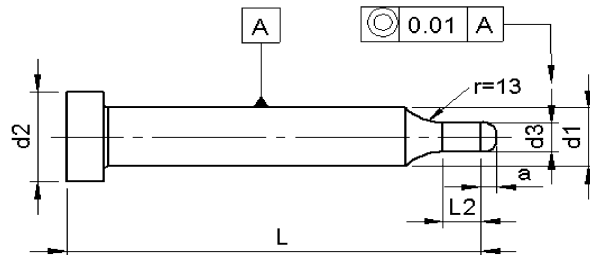
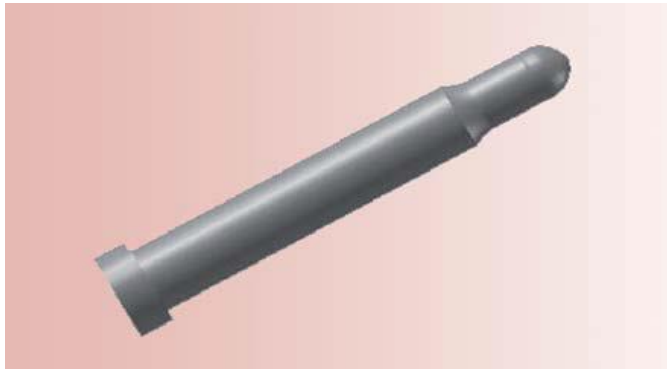
- Mehr- und Minderpreise:**
- 1 Stück pro Abmessung + 50%
  - 2-3 Stück pro Abmessung + 25%
  - 25 Stück pro Abmessung - 5%
  - 50 Stück pro Abmessung - 7%
  - 100 Stück pro Abmessung -10%

# Schneidstempel ISO 8020 / Typ KPL

## Mit abgesetzter Fangstift



Blatt 2.04



Werkstoff: HSS (1,3343)  
 Härte: Schaft: 62 ±2 HRC  
 Kopf: 50 ±5 HRC

d <sub>1</sub>	d <sub>3</sub>		a	l <sub>2</sub>	l+a					
					63/71	80	90	100	120	
m <sub>5</sub>	≥	0	≤	Preis pro Stück in EURO						
5	0.8	-	2.0	3.0	10	15,23	16,05	16,93	17,80	19,90
6	2.1	-	4.5	4.5	10	17,60	18,55	19,50	20,58	22,95
8	4.6	-	7.5	6.5	13	20,71	21,79	22,94	24,23	27,08
10	7.6	-	10.0	8.0	17	24,44	25,65	27,01	28,51	31,82
13	10.1	-	13.0	9.5	17	29,31	31,00	32,70	34,59	38,72
16	13.1	-	16.0	11.5	17	38,05	39,95	42,04	44,41	49,49
20	16.1	-	20.0	13.5	17	49,42	51,79	54,37	57,13	63,43
25	20.1	-	25.0	13.5	17	62,68	66,41	68,78	72,30	80,09

Zwischenabmessungen und andere Längen und Sonderwerkstoffe z.B. ASP, CPM und Vanadis sind kurzfristig auf Wunsch lieferbar.

### Mehr- und Minderpre

- 1 Stück pro Abmessung + 50%
- 2-3 Stück pro Abmessung + 25%
- 25 Stück pro Abmessung - 5%
- 50 Stück pro Abmessung - 7%
- 100 Stück pro Abmessung -10%

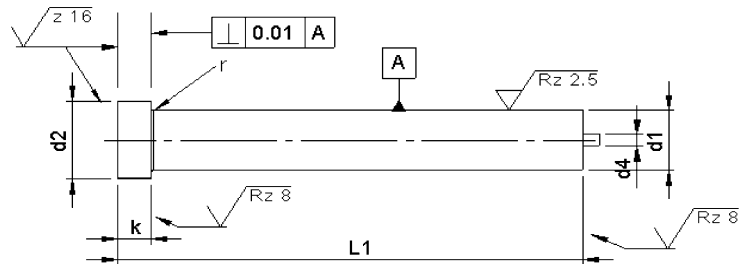
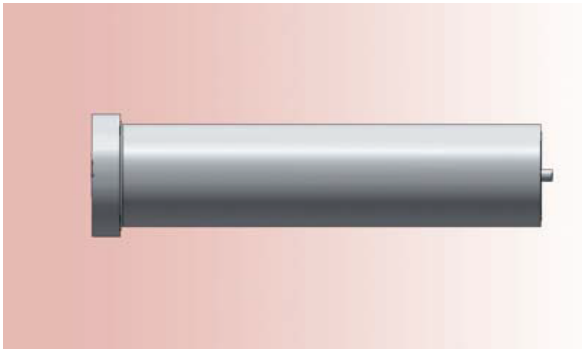
Gerimex b.v. Telefon +31 74 2436655 . info@gerimex.com . www.gerimex.com

# Schneidstempel ISO 8020 / Typ EK

Mit federndem Auswerferstift



Blatt 2.05



Werkstoff: HSS (1.3343)  
 Härte: Schaft: 64 ±2 HRC  
 Kopf: 50 ±5 HRC

d <sub>1</sub>	d <sub>2</sub>	d <sub>4</sub>	k	r	l <sub>1</sub>				
					63/71	80	90	100	120
m <sub>5</sub>	0 -0.15		+0,2 +0.1	+0,1 0	Preis pro Stück in EURO				
5	8	1	5	0.3	22,01	24,23	26,67	29,32	
6	9		5		21,73	23,97	26,34	28,97	
8	11	1,5	5		21,93	24,17	26,54	29,25	35,07
10	13		5		23,76	26,13	28,71	31,62	37,91
13	16	2,3	5	0.5	27,01	29,66	32,63	35,88	43,05
16	19		5		30,59	33,65	37,03	40,76	48,87
20	23		5		34,73	38,18	41,97	46,17	55,44
25	28		5		40,35	44,41	48,81	53,68	64,45
32	35	3	5		51,05	55,04	59,50	69,19	72,84
38	41		5		58,83	63,83	68,78	74,54	87,13

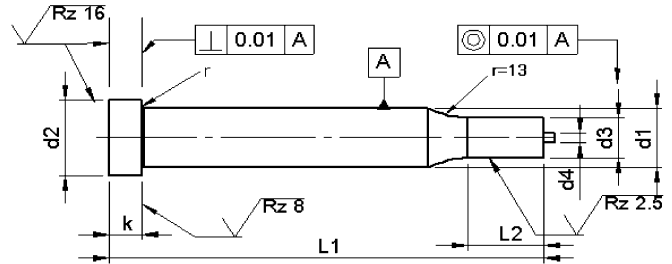
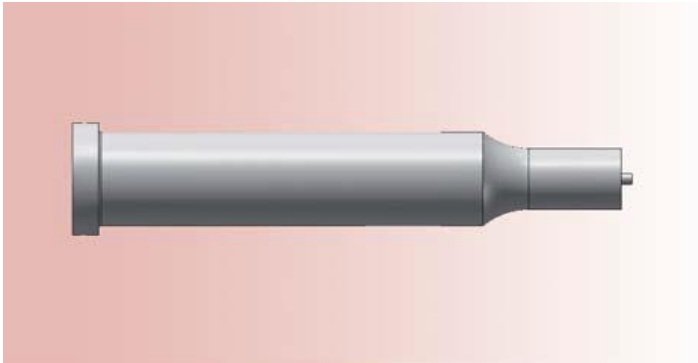
Zwischenabmessungen und andere Längen und Sonderwerkstoffe z.B. ASP, CPM und Vanadis sind kurzfristig auf Wunsch lieferbar.

**Mehr- und Minderpreise:**

- 1 Stück pro Abmessung + 50%
- 2-3 Stück pro Abmessung + 25%
- 25 Stück pro Abmessung - 5%
- 50 Stück pro Abmessung - 7%
- 100 Stück pro Abmessung -10%

# Schneidstempel ISO 8020 / Typ EKP

Mit federndem Auswerferstift mit abgesetzter Schaft 'Rund'



Werkstoff: HSS (1.3343)  
 Härte: Schaft: 64 ±2 HRC  
 Kopf: 50 ±5 HRC

d <sub>1</sub> m <sub>5</sub>	≥	d <sub>3</sub> j <sub>6</sub> -	≤	l <sub>2</sub>	l <sub>1</sub> +0,5 +0,2				
					63/71	80	90	100	120
Preis pro Stück in EURO									
5	2.5	-	4.9	10	25,39	27,96	30,39	33,04	
6	3.0	-	5.9	10	26,14	28,30	30,66	33,31	
8	4.0	-	7.9	13	27,01	29,25	31,62	34,33	40,14
10	5.0	-	9.9	17	29,79	32,16	34,73	37,64	43,93
13	9.0	-	12.9	17	33,91	36,56	39,54	42,79	49,97
16	12.0	-	15.9	17	40,01	43,06	46,45	50,16	58,28
20	16.0	-	19.9	17	47,80	51,24	55,04	59,24	68,51
25	20.0	-	24.9	17	57,20	61,26	65,67	69,85	81,30
32	24.0	-	31.9	17	71,22	75,01	79,28	83,88	94,17
38	28.0	-	37.9	17	81,99	86,99	91,94	97,69	110,48

Zwischenabmessungen und andere Längen und Sonderwerkstoffe z.B. ASP, CPM und Vanadis sind kurzfristig auf Wunsch lieferbar.

### Mehr- und Minderpreis:

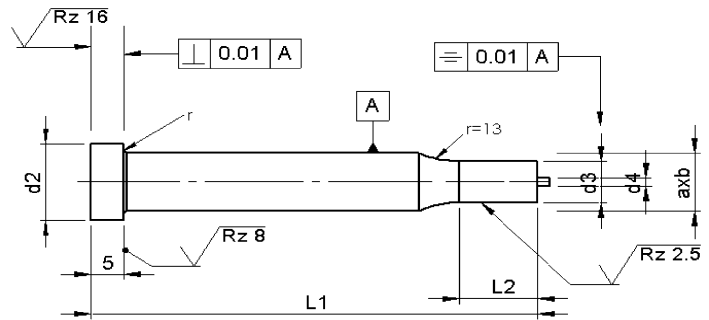
- 1 Stück pro Abmessung + 50%
- 2-3 Stück pro Abmessung + 25%
- 25 Stück pro Abmessung - 5%
- 50 Stück pro Abmessung - 7%
- 100 Stück pro Abmessung - 10%

# Schneidstempel ISO 8020 / Typ EK..

Mit federndem Auswerferstift mit abgesetzter Schaft 'Form'



Blatt 2.07

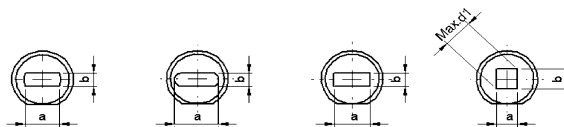


typ..F

typ..O

typ..R

typ..S



Werkstoff: HSS (1.3343)  
 Härte: Schaft: 64 ±2 HRC  
 Kopf: 50 ±5 HRC

d <sub>1</sub>	AxB ± 0.01			l <sub>2</sub>	l <sub>1</sub>					
	B ≥	-	A ≤		63/71	80	90	100	120	Verdrehsich.
					Preis pro Stück in EURO					
5	2.5	-	4.9	10	43,33	45,56	48,00	50,64		6,41
6	3.0	-	5.9	10	43,06	45,29	47,66	50,30		
8	4.0	-	7.9	13	50,37	52,60	54,97	57,68	63,50	8,56
10	5.0	-	9.9	17	52,20	54,56	57,14	60,05	66,34	
13	9.0	-	12.9	17	55,44	58,08	61,06	64,31	71,49	
16	12.0	-	15.9	17	59,03	62,08	65,46	69,19	77,31	11,71
20	16.0	-	19.9	17	77,38	80,83	84,62	88,82	98,09	
25	20.0	-	24.9	17	90,11	94,17	98,64	103,51	114,21	13,60
32	24.0	-	31.9	17	107,98	111,90	116,37	126,05	129,71	15,44
38	28.0	-	37.9	17	115,76	120,71	125,65	131,54	143,99	

Stempel mit verdrehsicherung gegen Aufpreis lieferbar.

Ohne nähere Angaben wird diese Fläche parrallel zu 'a' geschliffen.

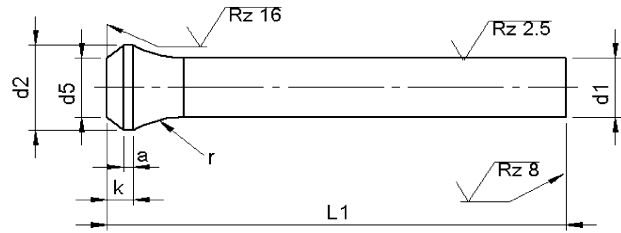
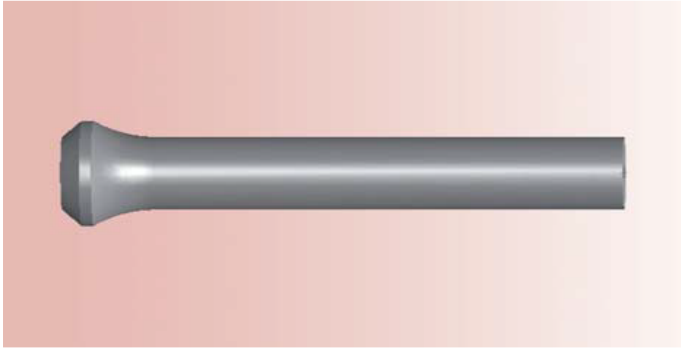
Zwischenabmessungen und andere Längen und Sonderwerkstoffe z.B. ASP, CPM und Vanadis sind kurzfristig auf Wunsch lieferbar.

### Mehr- und Minderpreise:

- 1 Stück pro Abmessung + 50%
- 2-3 Stück pro Abmessung + 25%
- 25 Stück pro Abmessung - 5%
- 50 Stück pro Abmessung - 7%
- 100 Stück pro Abmessung - 10%

Gerimex b.v. Telefon +31 74 2436655 . info@gerimex.com . www.gerimex.com

# Posaunenhalbs typ P



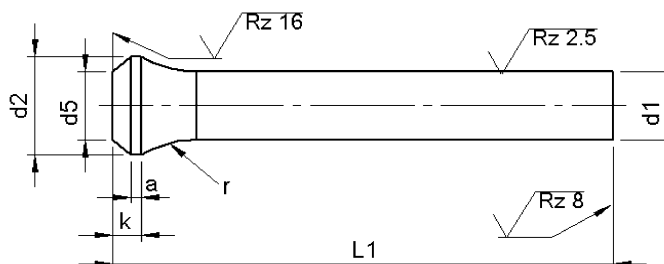
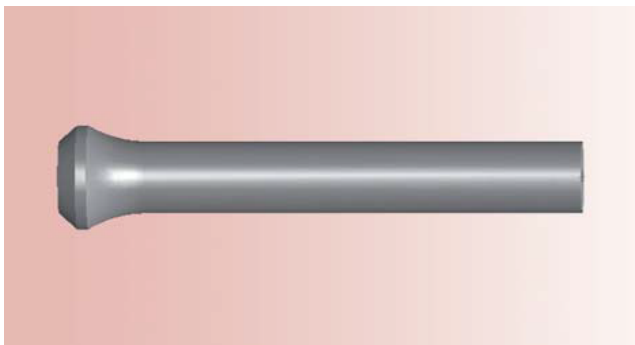
Werkstoff: HSS (1.3343)  
 Härte: Schaft: 64 ±2 HRC  
 Kopf: 50 ±5 HRC

d <sub>1</sub> h <sub>6</sub>	d <sub>2</sub> 0 -0.2	k +0.2 0	a	d <sub>5</sub>	r 0 -0.2	l <sub>1</sub> +0.5 0				
						71	80	90	100	120
						Preis pro Stück in EURO				
5,0	7,0	4,0	1,5	d1 ± 0,1	10,0	7,79	8,60	9,48	10,36	12,46
5,5	8,0					8,33	9,21	10,16	11,10	13,23
6,0	9,0					8,93	9,89	10,83	11,92	14,29
6,5	10,0					9,35	10,29	11,31	12,46	14,90
7,0	10,0					9,75	10,69	11,78	13,00	15,57
7,5	11,0				10,16	11,10	12,25	13,54	16,24	
8,0	11,0				10,56	11,65	12,79	14,08	16,93	
8,5	13,0				11,04	12,12	13,34	14,69	17,60	
9,0	13,0				11,50	12,59	13,88	15,09	18,28	
9,5	14,0				11,98	13,07	14,42	15,70	18,95	
10,0	14,0				12,38	13,61	14,96	16,45	19,77	
10,5	15,0				12,94	14,28	15,64	17,16	20,62	
11,0	15,0				13,48	14,96	16,32	17,89	21,47	
11,5	16,0				14,01	15,64	16,99	18,61	22,33	
12,0	16,0				14,42	16,32	17,66	19,32	23,18	
12,5	17,0				15,03	16,32	18,35	20,04	24,03	
13,0	17,0	15,64	17,20	18,89	20,79	24,92				
13,5	18,0	16,24	17,85	19,56	21,60	25,86				
14,0	18,0	16,86	18,50	20,24	22,41	26,80				
14,5	19,0	17,47	19,15	20,92	23,23	27,76				

Zwischenabmessungen und andere Längen und Sonderwerkstoffe z.B. ASP, CPM und Vanadis sind kurzfristig auf Wunsch lieferbar

Für Mehr- und Minderpreise siehe Blatt 2.

# Posaunenhalstyp P



Werkstoff: HSS (1.3343)  
 Härte: Schaft: 64 ±2 HRC  
 Kopf: 50 ±5 HRC

d <sub>1</sub> h <sub>6</sub>	d <sub>2</sub> 0 -0.2	k +0.2 0	a	d <sub>5</sub>	r 0 -0.2	l <sub>1</sub> +0.5 0				
						71	80	90	100	120
Preis pro Stück in EURO										
15,0	19,0	4,0	1,5	d <sub>1</sub> ± 0,1	15,0	18,08	19,80	21,87	24,03	28,70
15,5	20,0					18,68	20,45	22,54	24,84	29,79
16,0	20,0					19,22	21,12	23,29	25,59	30,74
16,5	21,0					19,73	21,68	23,90	26,26	31,54
17,0	21,0					20,25	22,33	24,51	26,94	32,36
17,5	22,0					20,76	22,98	25,11	27,62	33,17
18,0	22,0					21,28	23,63	25,73	28,30	32,63
18,5	23,0					21,79	24,28	26,34	28,97	33,44
19,0	23,0					22,31	24,93	26,94	29,66	34,25
19,5	25,0					22,96	25,57	27,55	30,33	35,07
20,0	25,0					23,35	25,66	28,22	31,02	37,30

Zwischenabmessungen und andere Längen und Sonderwerkstoffe z.B. ASP, CPM und Vanadis sind kurzfristig auf Wunsch lieferbar.

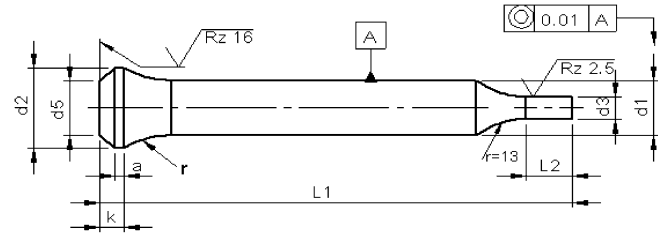
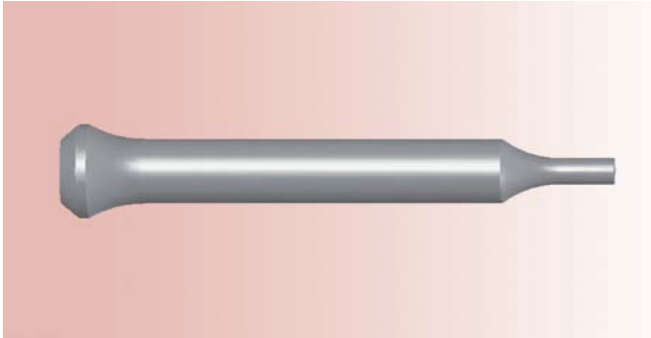
### Mehr- und Minderpreise:

- 1 Stück pro Abmessung + 50%
- 2-3 Stück pro Abmessung + 25%
- 25 Stück pro Abmessung - 5%
- 50 Stück pro Abmessung - 7%
- 100 Stück pro Abmessung - 10%



# Posaunenhalb typ PP

## Mit abgesetzter Schaft 'Rund'



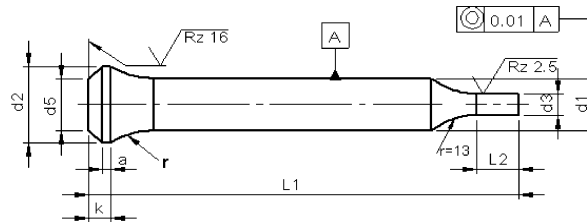
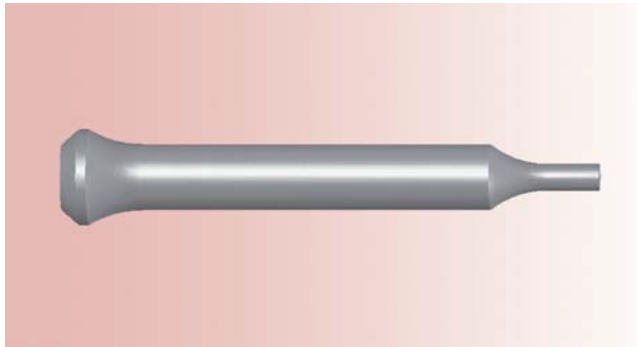
Werkstoff: HSS (1.3343)  
 Härte: Schaft: 64 ±2 HRC  
 Kopf: 50 ±5 HRC

d <sub>1</sub> h6	d <sub>3</sub> h6	l <sub>2</sub> +0.5 +0.0	l <sub>1</sub> +0.5 0				
			71	80	90	100	120
≥                      ≤			Preis pro Stück in EURO				
5,0	2,5 - 4,9	10	11,51	12,32	13,20	14,08	16,18
5,5	2,5 - 4,4		12,66	13,54	14,49	15,44	17,67
6,0	3,0 - 5,9		13,27	14,22	15,16	16,25	18,62
6,5	3,0 - 6,4		14,42	15,37	16,39	17,54	19,97
7,0	3,5 - 6,9		14,83	15,78	16,86	18,08	20,65
7,5	3,0 - 7,4		15,24	16,18	17,33	18,62	21,33
8,0	3,5 - 7,9	13	15,64	16,72	17,88	19,16	22,01
8,5	4,0 - 8,4		17,06	18,14	19,36	20,71	23,62
9,0	4,0 - 8,9		17,53	18,61	19,90	21,12	24,30
9,5	4,5 - 9,4		18,00	19,09	20,44	21,73	24,98
10,0	5,0 - 9,9	17	18,41	19,63	20,98	22,47	25,79
10,5	5,5 - 10,4		19,84	21,20	22,55	24,08	27,53
11,0	5,5 - 10,9		20,38	21,87	23,23	24,80	28,39
11,5	6,0 - 11,4		20,93	22,55	23,90	25,52	29,24
12,0	6,0 - 11,9		21,33	23,23	24,58	26,23	30,09
12,5	7,0 - 12,4		21,94	23,23	25,26	26,95	30,94
13,0	9,0 - 12,9		22,55	24,11	25,80	27,69	31,82
13,5	9,0 - 13,4		25,66	27,26	28,98	31,01	35,27
14,0	9,5 - 13,9		26,27	27,91	29,65	31,82	36,22
14,5	9,5 - 14,4		26,88	28,56	30,33	32,63	37,17

Zwischenabmessungen und andere Längen und Sonderwerkstoffe z.B. ASP, CPM und Vanadis sind kurzfristig auf Wunsch lieferbar.

# Posaunenhalss typ PP

## Mit abgesetzter Schaft 'Rund'



Material: HSS (1.3343)  
 Härte: Schaft: 64 ±2 HRC  
 Kopf: 50 ±5 HRC

d <sub>1</sub> h6	d <sub>3</sub> h8		l <sub>2</sub> +0.5 +0.0	l <sub>1</sub> +0.5 0				
	≥	≤		71	80	90	100	120
				<b>Preis pro Stück in EURO</b>				
15,0	10,0	- 14,9	17	27,49	29,21	31,28	33,45	38,12
15,5	10,5	- 15,4		28,10	29,86	31,96	34,26	39,20
16,0	12,0	- 15,9		28,64	30,54	32,70	35,00	40,15
16,5	12,5	- 16,4		32,80	34,74	36,96	39,33	44,61
17,0	13,0	- 16,9		33,32	35,39	37,57	40,01	45,42
17,5	13,0	- 17,4		33,83	36,04	38,18	40,68	46,23
18,0	13,5	- 17,9		34,35	36,69	38,79	41,36	45,69
18,5	13,5	- 18,4		34,86	37,34	39,40	42,04	46,51
19,0	14,0	- 18,9		35,38	37,99	40,01	42,71	47,32
19,5	15,0	- 19,4		34,67	38,64	40,62	43,39	48,13
20,0	16,0	- 19,9		36,42	38,72	41,29	44,07	50,36
25,0	18,0	- 25,9		45,83	48,74	51,93	55,45	59,43

Zwischenabmessungen und andere Längen und Sonderwerkstoffe z.B. ASP, CPM und Vanadis sind kurzfristig auf Wunsch lieferbar.

### Mehr- und Minderpreise:

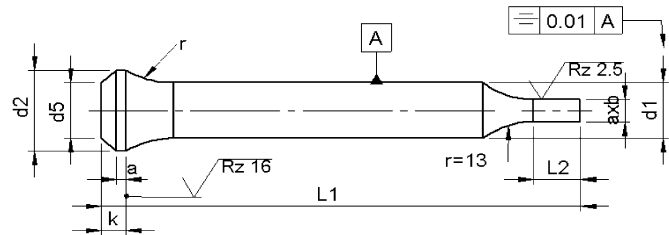
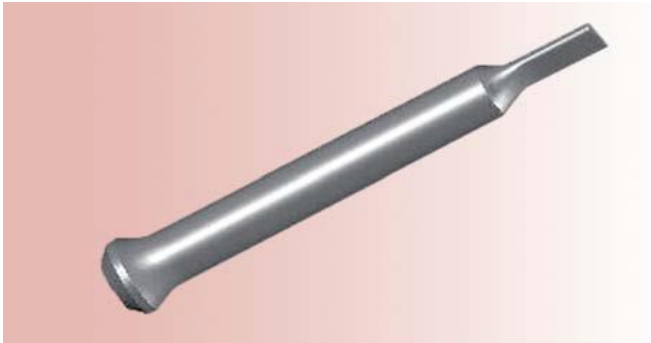
- 1 Stück pro Abmessung + 50%
- 2-3 Stück pro Abmessung + 25%
- 25 Stück pro Abmessung - 5%
- 50 Stück pro Abmessung - 7%
- 100 Stück pro Abmessung -10%

# Posaunenhalstyp P..

Mit abgesetzter Schaft 'Form'



Blatt 3.03-1



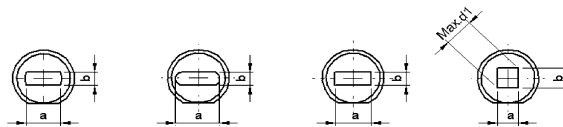
Werkstoff: HSS (1.3343)  
 Härte: Schaft: 64 ±2 HRC  
 Kopf: 50 ±5 HRC

Typ PF

Typ PO

Typ PR

Typ PS



d <sub>1</sub>	AxB ± 0,01		l <sub>2</sub>	l <sub>1</sub> +0.5 0					Verdrehsich.
	B	A		71	80	90	100	120	
h <sub>6</sub>	≥	≤		Preis pro Stück in EURO					
5	2,5	4,9	10	29,11	29,93	30,81	31,69	33,78	6,09
5.5	2,5	4,4		29,65	30,54	31,48	32,43	34,66	
6	3,0	5,9		30,26	31,21	32,16	33,24	35,61	
6.5	3,0	6,4		37,78	38,72	39,74	40,89	43,33	
7	3,5	6,9		38,18	39,13	40,21	41,43	44,00	
7.5	3,0	7,4		38,59	39,54	40,69	41,97	44,68	
8	3,5	7,9	13	38,99	40,08	41,23	42,51	45,36	8,14
8.5	4,0	8,4		39,47	40,55	41,77	43,12	46,03	
9	4,0	8,9		39,94	41,03	42,31	43,53	46,71	
9.5	4,5	9,4	17	40,42	41,50	42,85	44,14	47,39	
10	5,0	9,9		40,82	42,04	43,39	44,88	48,20	
10.5	5,5	10,4		41,36	42,72	44,07	45,60	49,05	
11	5,5	10,9		41,91	43,39	44,75	46,32	49,91	
11.5	6,0	11,4		42,45	44,07	45,43	47,04	50,76	
12	6,0	11,9		42,85	44,75	46,10	47,75	51,61	
12.5	7,0	12,4		43,46	44,75	46,78	48,47	52,47	
13	9,0	12,9		44,07	45,63	47,32	49,22	53,35	
13.5	9,0	13,4		44,68	46,28	48,00	50,03	54,29	
14	9,5	13,9		45,29	46,93	48,67	50,84	55,24	
14.5	9,5	14,4	45,90	47,58	49,35	51,65	56,19		

### Stempel

Standaard wordt het borgvlak evenwijdig aan de a-maat gemaakt.

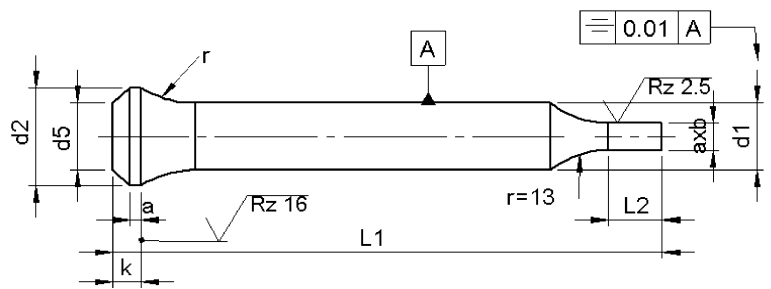
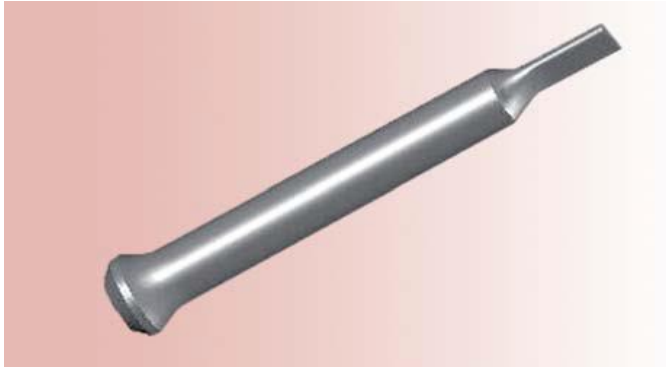
Tusseliggende diameter of lengte en andere materialen zoals ASP, CPM en Vanadis, prijs op aanvraag.

Voor toeslagen en kortingen zie blad 2.

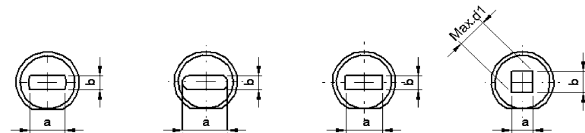
Gerimex b.v. Telefon +31 74 2436655 . info@gerimex.com . www.gerimex.com

# Posaunenhals typ P..

Mit abgesetzter Schaft 'Form'



Typ PF    Typ PO    Typ PR    Typ PS



Werkstoff: HSS (1.3343)  
 Härte: Schaft: 64 ±2 HRC  
 Kopf: 50 ±5 HRC

d <sub>1</sub> h <sub>6</sub>	d <sub>2</sub>	-	AxB ± 0,01		l <sub>2</sub> +0.5 0	l <sub>1</sub>					Verdreh- Sicherung
			B ≥	-		A ≤	71	80	90	100	
15	19.0	-	10,0	-	14,9	46,51	48,23	50,30	52,47	57,14	8,56
15.5	20.0	-	10,5	-	15,4	47,12	48,88	50,98	53,28	58,22	
16	20.0	-	12,0	-	15,9	47,66	49,55	51,72	54,02	59,17	
16.5	21.0	-	12,5	-	16,4	62,40	64,33	66,55	68,92	74,20	11,71
17	21.0	-	13,0	-	16,9	62,91	64,98	67,16	69,60	75,02	
17.5	22.0	-	13,0	-	17,4	63,43	65,63	67,77	70,28	75,83	
18	22.0	-	13,5	-	17,9	63,94	66,28	68,38	70,95	75,29	
18.5	23.0	-	13,5	-	18,4	64,45	66,93	68,99	71,63	76,10	
19	23.0	-	14,0	-	18,9	64,97	67,58	69,60	72,31	76,91	
19.5	25.0	-	15,0	-	19,4	65,61	68,23	70,21	72,98	77,72	
20	25.0	-	16,0	-	19,9	66,01	68,31	70,89	73,66	79,96	13,60
25	25.0	-	18,0	-	24,9	78,74	81,65	84,84	88,36	96,13	

Stempel mit verdrehsicherung gegen Aufpreis lieferbar.

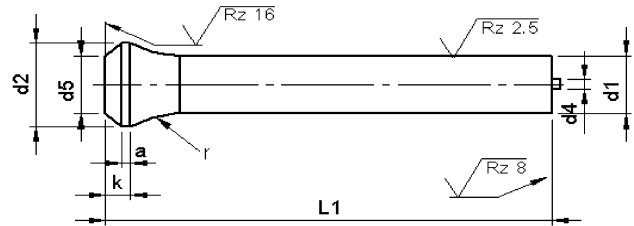
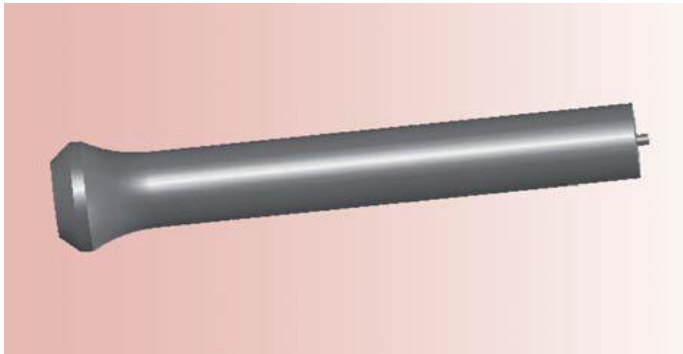
Ohne nähere Angaben wird diese Fläche parrallel zu 'a' geschliffen.

Zwischenabmessungen und andere Längen und Sonderwerkstoffe z.B. ASP, CPM und Vanadis sind kurzfristig auf Wunsch lieferbar.

### Mehr- und Minderpreise:

- 1 Stück pro Abmessung + 50%
- 2-3 Stück pro Abmessung + 25%
- 25 Stück pro Abmessung - 5%
- 50 Stück pro Abmessung - 7%
- 100 Stück pro Abmessung -10%

# Posaunenhalbs typ EP Mit federndem auswerferstift



Werkstoff: HSS (1.3343)  
Härte: Schaft: 64 ±2 HRC  
Kopf: 50 ±5 HRC

d <sub>1</sub>	d <sub>2</sub>	k	a	d <sub>5</sub>	r	d <sub>4</sub>	l <sub>1</sub> +0.5 0				
							71	80	90	100	120
h <sub>6</sub>		+0.2 0	+0.2 0				Preis pro Stück in EURO				
5	9	4	1.5	d1 ± 0.1	10	1	25,87	28,53	31,35	34,49	
6	10						26,19	28,85	31,75	34,90	
8	11				15	1.5	26,11	28,77	31,59	34,82	41,75
10	14						28,29	31,11	34,17	37,64	45,13
13	17				2.3	32,16	35,30	38,85	42,71	51,26	
16	20					36,43	40,05	44,08	48,52	58,19	
20	25					41,34	45,45	49,97	54,96	66,01	
25	31				47,78	52,15	56,54	61,42	74,76		

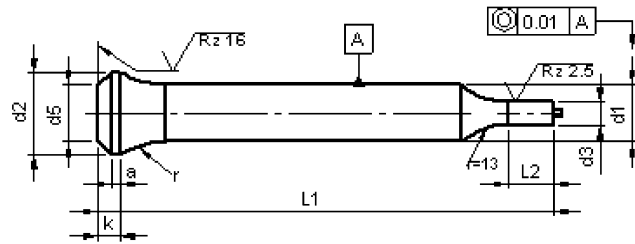
Zwischenabmessungen und andere Längen und Sonderwerkstoffe z.B. ASP, CPM und Vanadis sind kurzfristig auf Wunsch lieferbar.

### Mehr- und Minderpreise

- 1 Stück pro Abmessung + 50%
- 2-3 Stück pro Abmessung + 25%
- 25 Stück pro Abmessung - 5%
- 50 Stück pro Abmessung - 7%
- 100 Stück pro Abmessung -10%

# Posaunenhals typ EPP

Mit abgesetzter Schaft 'Rund'



Werkstoff: HSS (1.3343)  
 Härte: Schaft: 64 ±2 HRC  
 Kopf: 50 ±5 HRC

d <sub>1</sub>	d <sub>2</sub>	d <sub>3</sub>		l <sub>2</sub> +0.5 0	d <sub>4</sub>	l <sub>1</sub> +0.5 0			
		≥	≤			80	90	100	120
						Preis pro Stück in EURO			
5	9	3,0	- 4,9	10	1	33,71	36,74	40,03	0,00
6	10	3,0	- 5,9			33,99	36,96	40,18	0,00
8	11	3,5	- 7,9	13	1,5	35,00	37,96	41,32	48,47
10	14	5,0	- 9,9			38,39	41,55	45,16	52,96
13	17	9,0	- 12,9	17		45,98	45,76	49,63	58,17
16	20	12,0	- 15,9			51,06	55,25	59,90	69,95
20	25	16,0	- 19,9			60,32	65,03	70,25	81,73
25	31	18	- 25,9			69,00	73,40	78,27	91,62

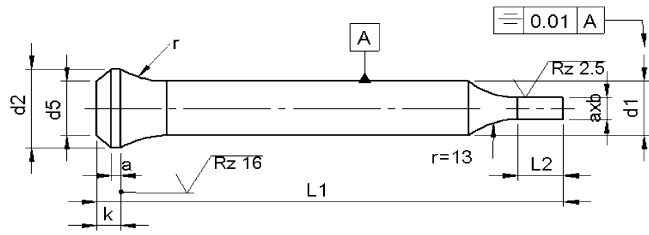
Zwischenabmessungen und andere Längen und Sonderwerkstoffe z.B. ASP, CPM und Vanadis sind kurzfristig auf Wunsch lieferbar.

**Mehr- und Minderpreise:**

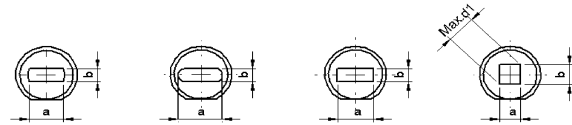
- 1 Stück pro Abmessung + 50%
- 2-3 Stück pro Abmessung + 25%
- 25 Stück pro Abmessung - 5%
- 50 Stück pro Abmessung - 7%
- 100 Stück pro Abmessung - 10%

# Posaunenhals typ EP..

Mit federndem auswerferstift mit abgesetzter Schaft 'Form'



Typ EPF    Typ EPO    Typ EPR    Typ EPS



d <sub>1</sub>	AxB ± 0,01			l <sub>2</sub> +0.5 0	l <sub>1</sub>					Verdrehsicherung
	B ≥	-	A ≤		63/71	80	90	100	120	
					Preis pro Stück in EURO					
5	2.5	-	4.9	10	47,20	49,86	52,68	55,82		6,73
6	3.0	-	5.9		47,52	50,19	53,09	56,22		
8	4.0	-	7.9	17	54,55	57,20	60,03	63,25	70,19	8,99
10	5.0	-	9.9		56,61	59,55	62,60	66,07	73,57	
13	9.0	-	12.9		60,59	63,74	67,29	71,15	79,69	
16	12.0	-	15.9		64,86	68,48	72,52	76,96	86,63	
20	16.0	-	19.9		84,00	89,85	94,62	99,84	108,67	
25	18	-	24,9		97,54	101,91	106,31	111,18	124,53	13,60

Stempel mit verdrehsicherung gegen Aufpreis lieferbar.

Ohne nähere Angaben wird diese Fläche parralel zu 'a' geschliffen.

Zwischenabmessungen und andere Längen und Sonderwerkstoffe z.B. ASP, CPM und Vanadis sind kurzfristig auf Wunsch lieferbar.

**Mehr- und Minderpreise:**

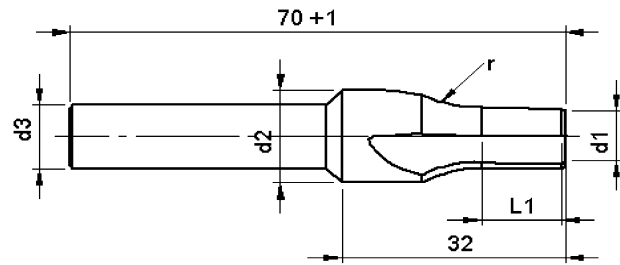
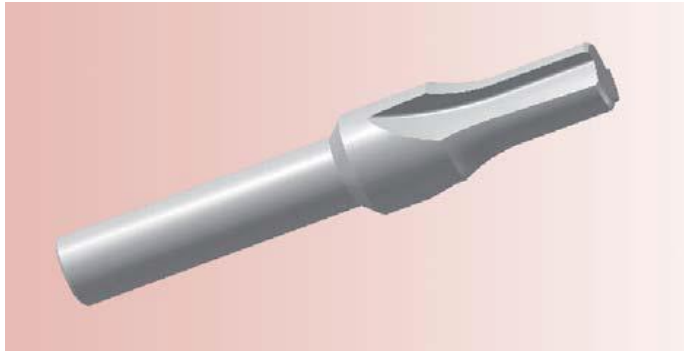
- 1 Stück pro Abmessung + 50%
- 2-3 Stück pro Abmessung + 25%
- 25 Stück pro Abmessung - 5%
- 50 Stück pro Abmessung - 7%
- 100 Stück pro Abmessung -10%

# Zapfensenker

Für Posaunenhals Stempel



Blatt 3.07

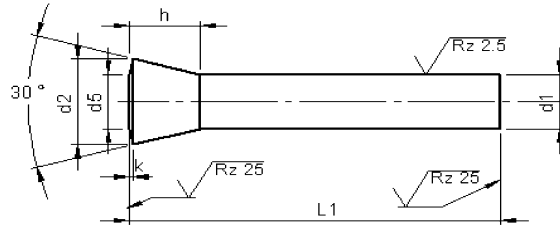
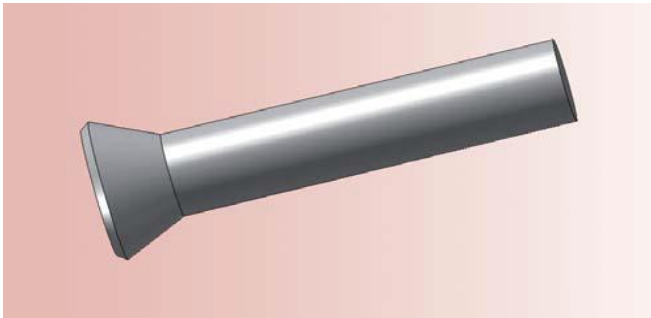


Werkstoff: HSS (1.3343)  
 Härte: Schaft: 64 ±2 HRC

d <sub>1</sub> f <sub>7</sub>	d <sub>2</sub> h <sub>8</sub>	d <sub>3</sub> h <sub>11</sub>	r +0.2 0	l <sub>1</sub>	X*(d1)	Preis pro Stück in EURO
5,0	7,4	=d2	10,0	10,0	0,1	48,36
5,5	8,5					53,51
6,0	9,5					58,67
6,5 - 7,0	10,5	10	12,0	12,0		62,54
7,5 - 8,0	11,5					67,70
8,5 - 9,0	13,5		78,66			
9,0	5,9		44,49			
4,5-4,9	6,4		48,36			
5,0-5,4	7,4		48,36			
5,5-5,9	8,5	53,51				
6,0	9,5	58,67				
6,5-7,0	10,5	10	15,0	15,0		62,54
7,5-8,0	11,5				67,70	
8,5-9,0	13,5				78,66	
9,5 - 10,0	14,5				83,82	
10,5 - 11,0	15,5				83,82	
11,5 - 12,0	16,5				83,82	
12,5 - 13,0	17,5	16,0	15,0	0,5	101,87	
13,5 - 14,0	18,5				101,87	
14,5 - 15,0	19,5				101,87	
15,5 - 16,0	20,5				101,87	
16,5 - 17,0	21,5				114,76	
17,5 - 18,0	22,5				114,76	
18,5 - 19,0	23,5	16,0	15,0	0,5	114,76	
19,5 - 20,0	25,5				114,76	
25,0	30,5				122,50	



# Lochstempel mit 30-Grad-Kopf



Werkstoff: HSS (1.3343)  
 Härte: Schaft: 64 ±2 HRC  
 Kopf: 50 ±5 HRC

d <sub>1</sub> h <sub>6</sub>	d <sub>2</sub> 0 -0.3	d <sub>5</sub>	h	k	l <sub>1</sub> +1.0 0				
					71	80	90	100	120
Preis pro Stück in EURO									
4	6.6	3.8	6	1	7,79	8,53	9,75	10,90	0,00
5	8.2	5	7	1	7,79	8,60	9,48	10,36	12,46
6	9.7	6	8	1	8,94	9,88	10,83	11,91	14,28
7	11.8	7	10	1	10,56	11,64	12,79	14,08	16,92
8	12.8	8	10	1	12,39	13,61	14,96	16,45	19,77
9	14.4	9	11	1	14,01	15,23	16,59	18,08	21,39
10	15.9	10	12	1	15,64	17,20	18,89	20,78	24,91
11	17.4	11	13	1.5	17,40	18,96	19,29	22,54	26,67
12	18.7	12	14	1.5	19,23	21,12	23,29	25,59	30,73
13	20.2	13	15	1.5	20,58	22,48	24,64	26,94	32,09
14	21.8	14	16	1.5	22,00	24,03	26,00	28,30	33,44
15	23.3	15	17	1.5	23,36	25,66	28,23	31,01	37,30
16	24.6	16	18	2	24,71	27,01	29,58	32,36	38,65

**Mehr- und Minderpreise:**

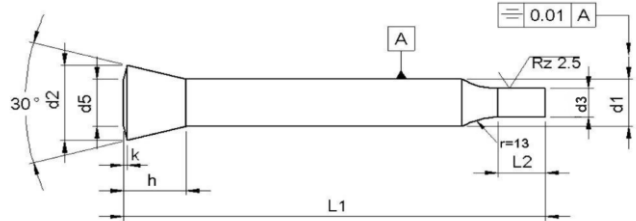
- 1 Stück pro Abmessung + 50%
- 2-3 Stück pro Abmessung + 25%
- 25 Stück pro Abmessung - 5%
- 50 Stück pro Abmessung - 7%
- 100 Stück pro Abmessung -10%

# Lochstempel mit 30-Grad-Kopf

## Mit abgesetzter Schaft 'Rund'



Blatt 4.02



Werkstoff: HSS (1.3343)  
 Härte: Schaft: 64 ±2 HRC  
 Kopf: 50 ±5 HRC

d <sub>1</sub> h <sub>6</sub>	d <sub>3</sub> h <sub>6</sub>			l <sub>2</sub> +0,5 0,0	l <sub>1</sub> +1.0 0				
	≥	-	≤		71	80	90	100	120
Preis pro Stück in EURO									
4	1,6	-	3,9	10	11,17	11,91	13,13	14,28	
5	2,5	-	4,9	10	11,51	12,32	13,20	14,08	16,18
6	3,0	-	5,9	10	13,27	14,22	15,16	16,25	18,62
7	3,0	-	6,9	10	15,64	16,72	17,87	19,16	22,00
8	4,0	-	7,9	13	17,47	18,68	20,04	21,53	24,85
9	4,5	-	8,9	13	20,04	21,26	22,61	24,10	27,42
10	5,0	-	9,9	17	21,66	23,22	24,91	27,01	30,94
11	5,0	-	10,9	17	24,30	25,73	26,20	29,45	33,44
12	6,0	-	11,9	17	26,13	28,03	30,19	32,50	37,64
13	9,0	-	12,9	17	27,49	29,38	31,55	33,85	38,99
14	9,5	-	13,9	17	31,41	33,44	35,41	37,71	42,85
15	10,0	-	14,9	17	32,77	35,07	37,64	40,42	46,71
16	12,0	-	15,9	17	34,12	36,42	38,99	41,77	48,07

Zwischenabmessungen und andere Längen und Sonderwerkstoffe z.B. ASP, CPM und Vanadis sind kurzfristig auf Wunsch lieferbar.

### Mehr- und Minderpreis

- 1 Stück pro Abmessung + 50%
- 2-3 Stück pro Abmessung + 25%
- 25 Stück pro Abmessung - 5%
- 50 Stück pro Abmessung - 7%
- 100 Stück pro Abmessung -10%

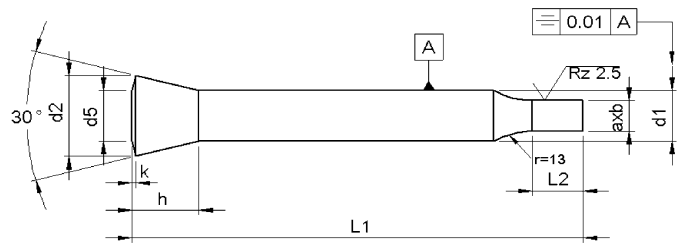
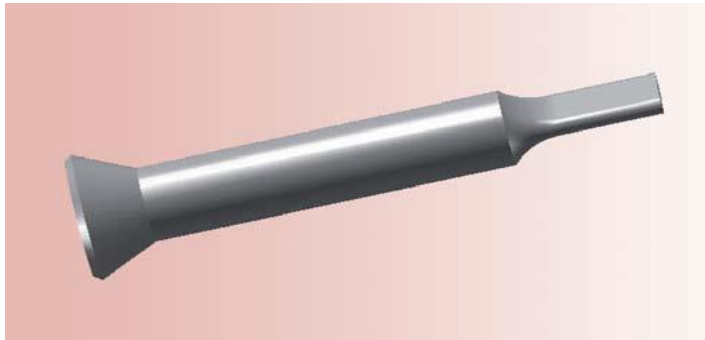
Gerimex b.v. Telefon +31 74 2436655 . info@gerimex.com . www.gerimex.com

# Lochstempel mit 30-Grad-Kopf

Mit abgesetzter Schaft 'Form'



Blatt 4.03



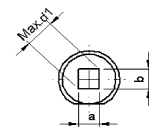
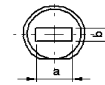
Werkstoff: HSS (1.3343)  
 Härte: Schaft: 64 ±2 HRC  
 Kopf: 50 ±5 HRC

Typ 30°F

Typ 30°O

Typ 30°R

Typ 30°S



d <sub>1</sub>	AxB ± 0.01		l <sub>2</sub>	l <sub>1</sub> +1 0					Verdreh- Sicherung
	B ≥	A ≤		71	80	90	100	120	
h <sub>6</sub>			+0,5 0	Preis pro Stück in EURO					
4	1,6	3,9	10	29,11	29,85	31,08	32,23		6,41
5	2,5	4,9		29,11	29,93	30,80	31,68	33,79	
6	3,0	5,9		30,26	31,21	32,16	33,23	35,61	
7	3,0	6,9	13	31,89	32,96	34,12	35,40	38,24	8,56
8	4,0	7,9		40,82	42,04	43,39	44,88	48,20	
9	4,5	8,9	17	42,45	43,66	45,02	46,51	49,82	
10	5,0	9,9		44,08	45,63	47,32	49,22	53,35	
11	5,0	10,9		45,83	47,38	47,73	50,97	55,10	
12	6,0	11,9		47,66	49,55	51,72	54,02	59,17	
13	9,0	12,9		49,01	50,91	53,08	55,38	60,53	
14	9,5	13,9		50,43	52,47	54,43	57,39	61,87	
15	10,0	14,9		51,79	54,10	56,67	59,44	65,73	
16	12,0	15,9		53,14	55,44	58,02	60,80	67,09	

Stempel mit verdrehsicherung gegen Aufpreis lieferbar.

Ohne nähere Angaben wird diese Fläche parallel zu 'a' geschliffen.

Zwischenabmessungen und andere Längen und Sonderwerkstoffe z.B. ASP, CPM und Vanadis sind kurzfristig auf Wunsch lieferbar

### Mehr- und Minderpreise:

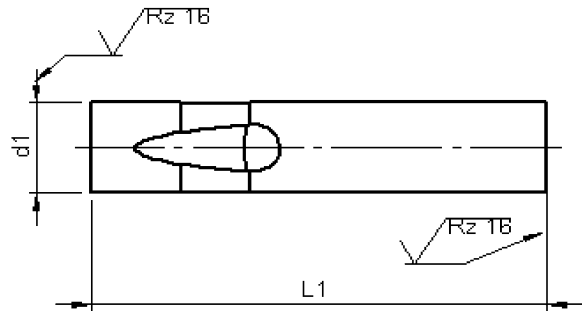
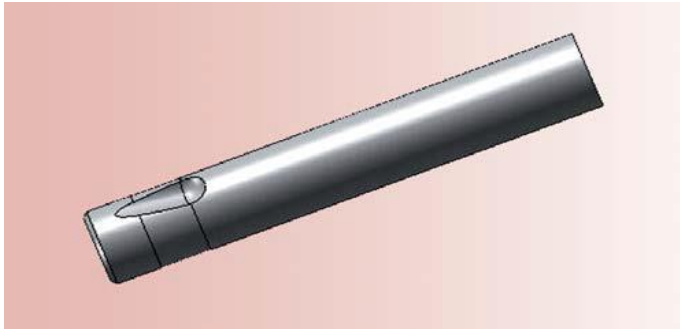
- 1 Stück pro Abmessung + 50%
- 2-3 Stück pro Abmessung + 25%
- 25 Stück pro Abmessung - 5%
- 50 Stück pro Abmessung - 7%
- 100 Stück pro Abmessung - 10%

Gerimex b.v. Telefon +31 74 2436655 . info@gerimex.com . www.gerimex.com

**Schnellw.-Schneidst. Typ BT (Light Duty)**  
**Schnellw.-Schneidst. Typ BHT (Heavy Duty)**



Blatt 5.01



**Werkstoff: HSS (1.3343)**  
**Härte: Schaft: 64 ±2 HRC**  
**Kopf: 50 ±5 HRC**

d <sub>1</sub> g <sub>s</sub>	d <sub>3</sub>			l <sub>1</sub> +0,3 +0,1				
				63/71	80	90	100	125
	≥	-	≤	Preis pro Stück in EURO				
6	3,0	-	5,9	10,56	11,37	12,32	13,40	15,57
10	5,0	-	9,9	13,81	14,89	16,32	17,67	20,85
13	9,0	-	12,9	16,92	18,28	19,97	21,80	25,73
16	12,0	-	15,9	20,31	22,20	24,17	26,40	31,14
20	16,0	-	19,9	24,24	26,40	28,91	31,61	37,44
25	20,0	-	24,9	29,58	32,36	35,41	38,72	46,03

Zwischenabmessungen und andere Längen und Sonderwerkstoffe z.B. ASP, CPM und Vanadis sind kurzfristig auf Wunsch lieferbar.

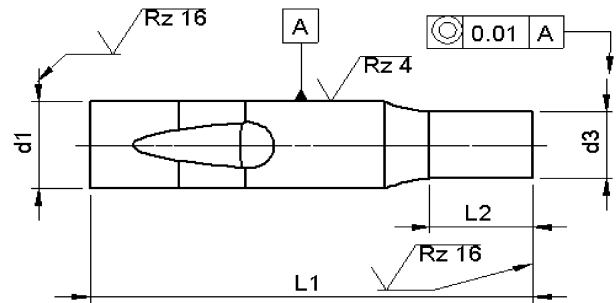
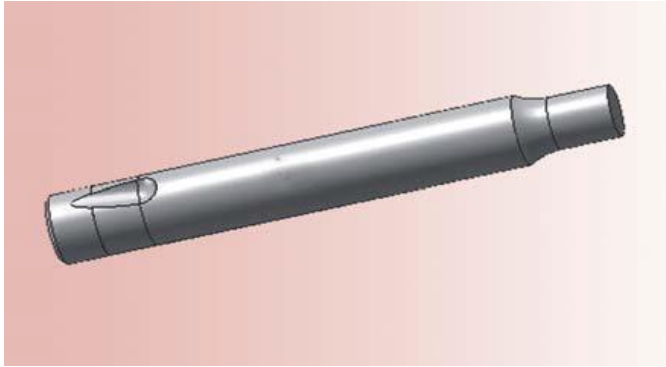
**Mehr- und Minderpreise:**

- 1 Stück pro Abmessung + 50%
- 2-3 Stück pro Abmessung + 25%
- 25 Stück pro Abmessung - 5%
- 50 Stück pro Abmessung - 7%
- 100 Stück pro Abmessung -10%

Gerimex b.v. Telefon +31 74 2436655 . info@gerimex.com . www.gerimex.com

# Schnellw.-Schneidst. Typ BTP (Light Duty) Schnellw.-Schneidst. Typ BTPP (Heavy Duty)

Mit abgesetzter Schaft 'Rund'



Werkstoff: HSS (1.3343)  
Härte: Schaft: 64 ±2 HRC  
Kopf: 50 ±5 HRC

d <sub>1</sub> g <sub>5</sub>	d <sub>3</sub>			l <sub>2</sub> +0,5 0	l <sub>1</sub>				
	≥	-	≤		+0.3	+0.2	63/71	80	93
	+0.01 0				Preis pro Stück in EURO				
6	3,0	-	5,9	10	14,89	15,70	16,65	17,73	19,90
10	5,0	-	9,9	17	19,83	20,92	22,34	23,69	26,87
13	9,0	-	12,9	17	23,83	25,18	26,87	28,70	32,63
16	12,0	-	15,9	17	29,72	31,61	33,57	35,81	40,55
20	16,0	-	19,9	17	37,30	39,46	41,97	44,68	50,50
25	20,0	-	24,9	17	46,44	49,21	52,26	55,57	62,88

Zwischenabmessungen und andere Längen und Sonderwerkstoffe z.B. ASP, CPM und Vanadis sind kurzfristig auf Wunsch lieferbar.

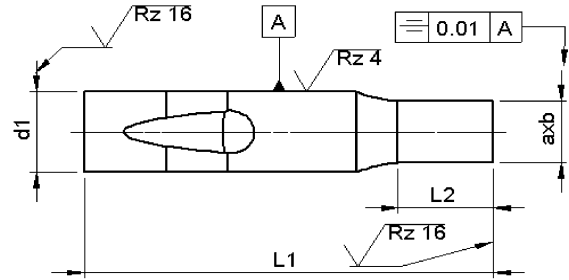
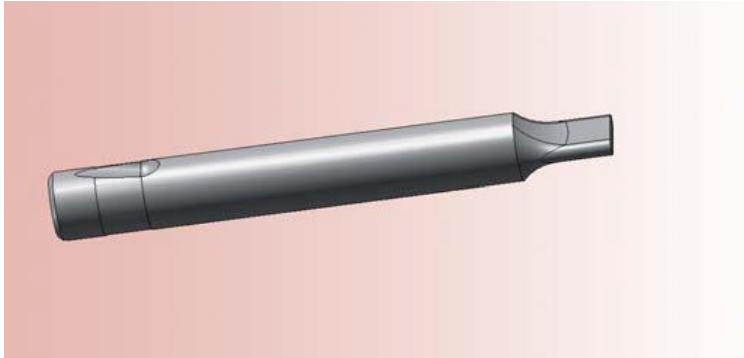
### Mehr- und Minderpreise:

- 1 Stück pro Abmessung + 50%
- 2-3 Stück pro Abmessung + 25%
- 25 Stück pro Abmessung - 5%
- 50 Stück pro Abmessung - 7%
- 100 Stück pro Abmessung - 10%

**Schnellw.-Schneidst. Typ BT.. (Light Duty)**  
**Schnellw.-Schneidst. Typ BHT.. (Heavy Duty)**  
 Mit abgesetzter Schaft 'Form'

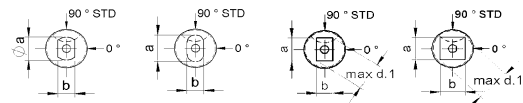


Blatt 5.03



typ BTF    typ BTO    typ BTR    typ BTS

**Werkstoff: HSS (1.3343)**  
**Härte: Schaft: 64 ±2 HRC**  
**Kopf: 50 ±5 HRC**



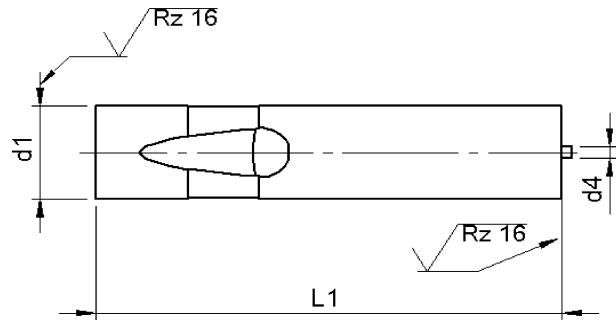
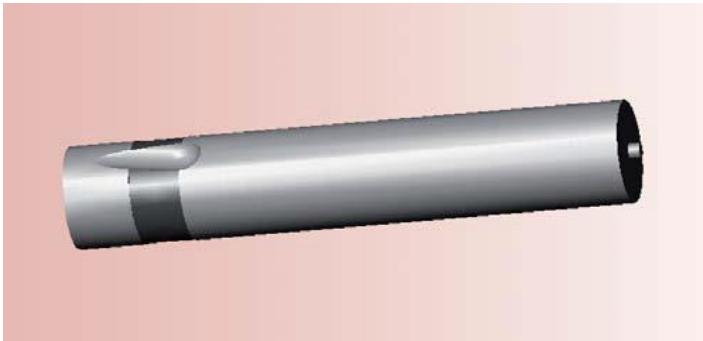
d <sub>1</sub>	AxB ± 0.01		l <sub>2</sub> +0.5 0	l <sub>1</sub> +0.2 +0.1					
	B ≥	A ≤		63/71	80	93	100	125	
g <sub>5</sub>	Preis pro Stück in EURO								
6	3,0	-	5,9	10	31,88	32,69	33,64	34,73	36,89
10	5,0	-	9,9	17	42,24	43,32	45,35	46,10	49,28
13	9,0	-	12,9	17	45,35	46,71	48,40	50,23	54,15
16	12,0	-	15,9	17	48,74	50,63	52,60	54,83	59,57
20	16,0	-	19,9	17	66,88	69,04	71,55	74,26	80,08
25	20,0	-	24,9	17	79,33	82,11	85,15	88,47	95,78

Zwischenabmessungen und andere Längen und Sonderwerkstoffe z.B. ASP, CPM und Vanadis sind kurzfristig auf Wunsch lieferbar.

**Mehr- und Minderpreise:**

- 1 Stück pro Abmessung + 50%
- 2-3 Stück pro Abmessung + 25%
- 25 Stück pro Abmessung - 5%
- 50 Stück pro Abmessung - 7%
- 100 Stück pro Abmessung - 10%

**Schnellw.-Schneidst. Typ EBT (Light Duty)**  
**Schnellw.-Schneidst. Typ EHB (Heavy Duty)**  
 Mit federndem Auswerferstift



**Werkstoff: HSS (1.3343)**  
**Härte: Schaft: 64 ±2 HRC**  
**Kopf: 50 ±5 HRC**

d <sub>1</sub> g <sub>5</sub>	l <sub>1</sub>				
	63/71	80	93	100	125
Preis pro Stück in EURO					
6	24,10	24,91	25,86	26,94	29,11
10	27,35	28,43	29,85	31,21	34,39
13	30,46	31,82	33,51	35,34	39,26
16	33,85	35,74	37,71	39,94	44,68
20	37,78	39,94	42,45	45,15	50,98
25	43,12	45,90	48,95	52,26	59,57

Zwischenabmessungen und andere Längen und Sonderwerkstoffe z.B. ASP, CPM und Vanadis sind kurzfristig auf Wunsch lieferbar.

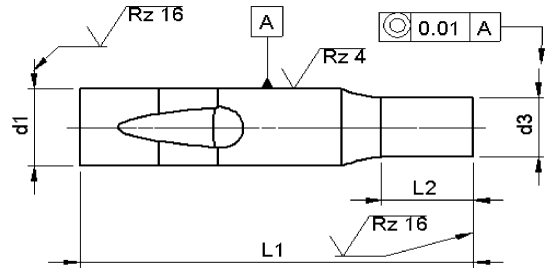
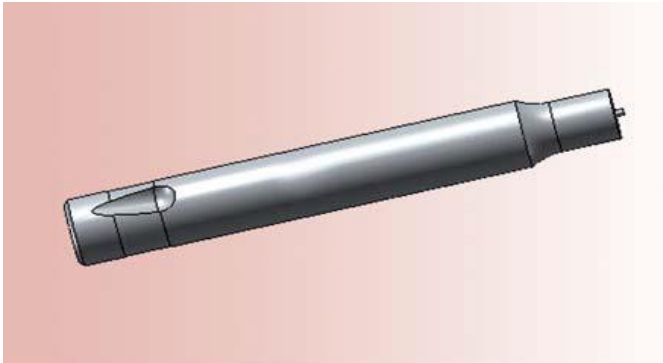
**Mehr- und Minderpreise:**

- 1 Stück pro Abmessung + 50%
- 2-3 Stück pro Abmessung + 25%
- 25 Stück pro Abmessung - 5%
- 50 Stück pro Abmessung - 7%
- 100 Stück pro Abmessung -10%

**Schnellw.-Schneidst. Typ EBTP (Light Duty)**  
**Schnellw.-Schneidst. Typ EBHTP (Heavy Duty)**  
 Mit federndem Auswerferstift mit abgesetzter Schaft Rund



Blatt 5.05



**Werkstoff: HSS (1.3343)**  
**Härte: Schaft: 64 ±2 HRC**  
**Kopf: 50 ±5 HRC**

d <sub>1</sub> g <sub>6</sub>	d <sub>3</sub> +0.01 0		l <sub>2</sub> +0.5 0	l <sub>1</sub> +0.3 +0.2				
	≥	≤		63/71	80	93	100	125
Preis pro Stück in EURO								
6	3,0	- 5,9	10	28,43	29,25	30,19	31,55	33,44
10	5,0	- 9,9	17	33,38	34,46	35,88	37,23	40,42
13	9,0	- 12,9	17	37,37	38,72	40,42	43,60	46,17
16	12,0	- 15,9	17	44,61	45,15	47,12	49,35	54,09
20	16,0	- 19,9	17	64,38	53,01	55,51	58,22	64,04
25	20,0	- 24,9	17	72,21	62,76	65,80	69,12	76,43

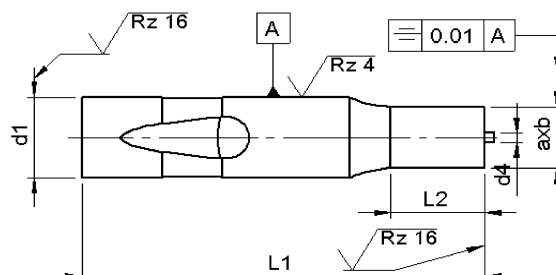
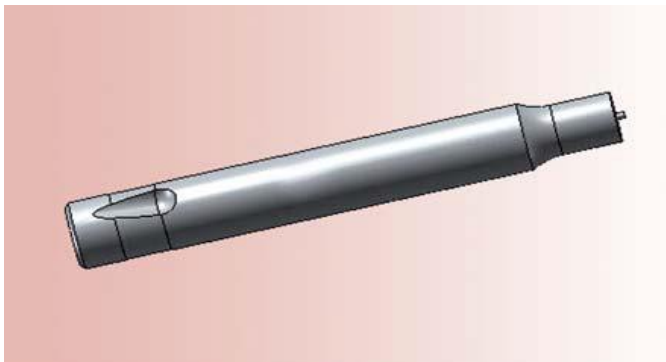
Zwischenabmessungen und andere Längen und Sonderwerkstoffe z.B. ASP, CPM und Vanadis sind kurzfristig auf Wunsch lieferbar.

**Mehr- und Minderpreise:**

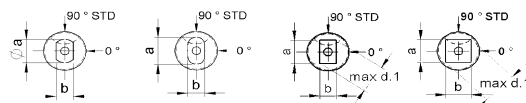
- 1 Stück pro Abmessung + 50%
- 2-3 Stück pro Abmessung + 25%
- 25 Stück pro Abmessung - 5%
- 50 Stück pro Abmessung - 7%
- 100 Stück pro Abmessung -10%



**Schnellw.-Schneidst. Typ EBT.. (Light Duty)**  
**Schnellw.-Schneidst. Typ EBHT.. (Heavy Duty)**  
 Mit federndem Auswerferstift mit abgesetzter Schaft Form



type EBTF type EBTO type EBTR type EBTS



**Werkstoff: HSS (1.3343)**  
**Härte: Schaft: 64 ±2 HRC**  
**Kopf: 50 ±5 HRC**

d <sub>1</sub> g <sub>5</sub>	AxB +0.01 0			l <sub>2</sub>	l <sub>1</sub> +0.2 +0.1				
	B ≥	A ≤			63/71	80	93	100	125
		Preis pro Stück in EURO							
6	3,0	-	5,9	10	45,42	46,23	47,18	48,26	50,43
10	5,0	-	9,9	17	55,78	56,86	58,89	59,64	62,82
13	9,0	-	12,9	17	58,89	60,24	61,94	63,76	67,69
16	12,0	-	15,9	17	62,28	64,17	66,13	68,37	73,11
20	16,0	-	19,9	17	80,42	82,58	85,09	87,79	93,62
25	20,0	-	24,9	17	92,87	95,65	98,69	102,01	109,32

Zwischenabmessungen und andere Längen und Sonderwerkstoffe z.B. ASP, CPM und Vanadis sind kurzfristig auf Wunsch lieferbar.

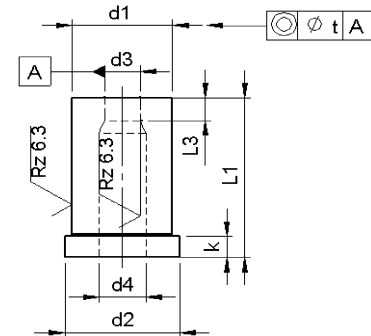
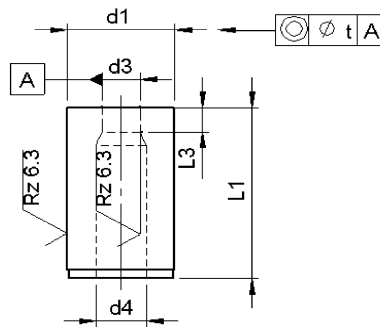
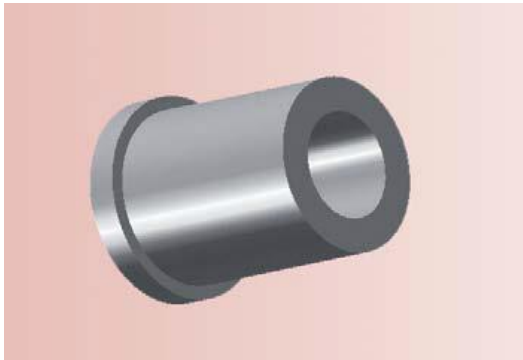
**Mehr- und Minderpreise:**

- 1 Stück pro Abmessung + 50%
- 2-3 Stück pro Abmessung + 25%
- 25 Stück pro Abmessung - 5%
- 50 Stück pro Abmessung - 7%
- 100 Stück pro Abmessung - 10%

# Schneidbuchsen DIN 9845 A / B



Blatt 6.01

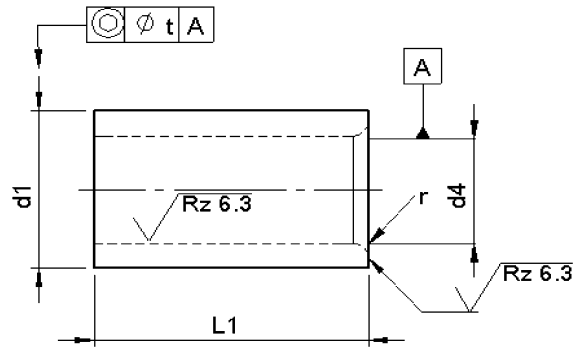
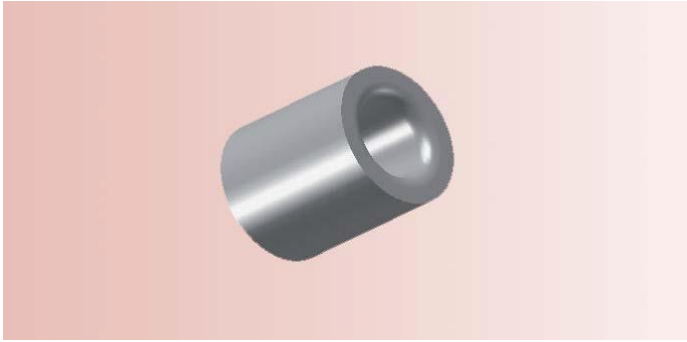


Werkstoff: HSS (1.3343)  
Härte: Schaft: 64 ±2 HRC

d <sub>1</sub>	d <sub>2</sub>	k	d <sub>3</sub> H <sub>8</sub> van t/m			l <sub>3</sub>	d <sub>4</sub> ± 0.1	Form A		Form B	
								l <sub>1</sub>	l <sub>1</sub>	l <sub>1</sub>	l <sub>1</sub>
Type A n6	Type B k6						20	28	20	28	
							Preis pro Stück in EURO				
5	7	4		1.0	2.0	d <sub>3</sub> + 0,3	23,10		27,78		
6	8		1.0	2.0	3.0	d <sub>3</sub> + 0.3	15,82	20,34	18,52	24,59	
7	9		2.1	3.0	3.0	d <sub>3</sub> + 0.5	13,17	16,48	18,52	19,85	
8	10		3.1	4.0	3.0	d <sub>3</sub> + 0.5	13,17	15,32	18,52	19,85	
10	12		4.1	5.0	4.0	d <sub>3</sub> + 0.7	13,17	15,32	18,52	19,85	
12	14		5.1	6.0	4.0	d <sub>3</sub> + 0.7	13,17	15,32	18,52	19,85	
15	17		6.1	8.0	4.0	d <sub>3</sub> + 0.7	13,17	17,81	17,14	21,44	
18	20		8.1	10.0	4.0	d <sub>3</sub> + 1,0	13,17	18,80	18,85	22,77	
22	24		10.1	12.0	5.0	d <sub>3</sub> + 1,0	16,15	18,80	19,46	23,98	
26	28		12.1	15.0	5.0	d <sub>3</sub> + 1,0	21,44	25,91	25,96	31,37	
30	32		15.1	18.0	5.0	d <sub>3</sub> + 1,0		32,19		39,52	

Zwischenabmessungen und andere Längen und Sonderwerkstoffe z.B. ASP, CPM und Vanadis sind kurzfristig auf Wunsch lieferbar.

# Stempelführungsbuchsen DIN 9845 C



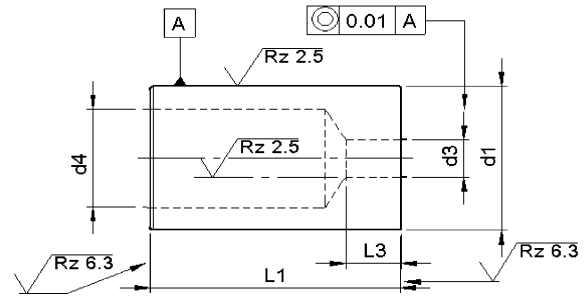
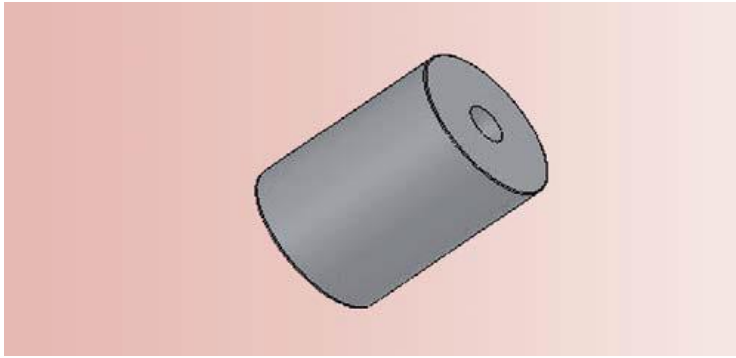
Werkstoff: HWS (1.2379)  
Härte: Schaft: 62 ±2 HRC

$\geq$	$d_4$ $H_7$	$\leq$	$d_1$ $n_6$	$l_1$	$r$	$t$	$d_4$	Preis pro Stück in EURO
		1.0	5	9	1.0	0.01	0.10	15,71
1.1		2.0	6	12	1.0	0.01	0.10	14,61
2.1		3.0	7	12	1.0	0.01	0.10	18,91
3.1		4.0	8	12	1.0	0.01	0.10	11,91
4.1		5.0	10	16	1.0	0.01	0.10	8,21
5.1		6.0	12	16	1.5	0.01	0.10	9,15
6.1		8.0	15	20	1.5	0.01	0.10	11,23
8.1		10.0	18	20	2.0	0.01	0.10	14,28
10.1		12.0	22	28	2.0	0.01	0.10	14,28
12.1		15.0	26	28	2.0	0.01	0.10	17,25
15.5		18.0	30	36	2.0	0.01	0.50	28,61

# Schneidbuchsen ISO 8977 A



Blatt 6.07



Werkstoff: HSS (1.3343)  
Härte: Schaft: 64 ±2 HRC

d <sub>1</sub>	l <sub>3</sub>	l <sub>3</sub>	d <sub>3</sub>			d <sub>4</sub>	l <sub>1</sub>							
			≥	-	≤		16	20	22	25	28	30	32	35
n <sub>5</sub>			+0.02 0				Preis pro Stück in EURO							
5	2	2	1,0	-	2,4	2,8	18,38	18,62	18,87	19,11	19,36	19,60	19,85	20,09
6	3	3	1,6	-	3,0	3,5	18,38	18,62	18,87	19,11	19,36	19,60	19,85	20,09
8	4	4	2,0	-	3,5	4,0	18,38	18,62	18,87	19,11	19,36	19,60	19,85	20,09
10	4	4	2,5	-	5,0	5,8	19,11	19,36	19,60	19,85	20,09	20,34	20,58	20,83
13	5	5	3,0	-	7,0	8,0		20,15	20,40	20,64	20,89	21,13	21,38	21,62
16	5	5	4,0	-	9,0	9,5		20,89	21,13	21,38	21,62	21,87	22,11	22,36
20	8	8	6,0	-	11,0	12,0		21,62	21,87	22,11	22,36	22,60	22,85	23,09
22	8	8	8,0	-	11,0	15,0		22,66	22,91	23,15	23,40	23,64	23,89	24,13
25	8	8	8,0	-	16,0	17,3		24,07	24,32	24,56	24,81	25,05	25,30	25,54
32	8	8	8,0	-	20,0	20,7		33,14	33,38	33,63	33,87	34,12	34,36	34,61
40	8	8	19	-	27,0	27,7		52,43	52,68	52,92	53,17	53,41	53,66	53,90
50	8	8	26	-	36,0	37,0		62,97	63,21	63,46	63,70	63,95	64,19	64,44

Zwischenabmessungen und andere Längen und Sonderwerkstoffe z.B. ASP, CPM und Vanadis sind kurzfristig auf Wunsch lieferbar.

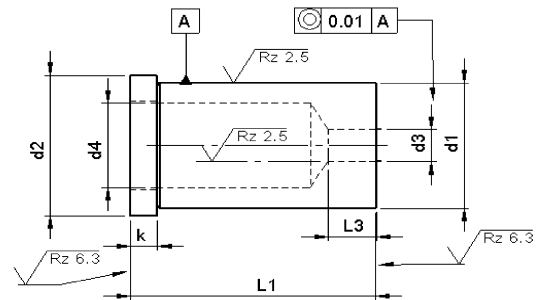
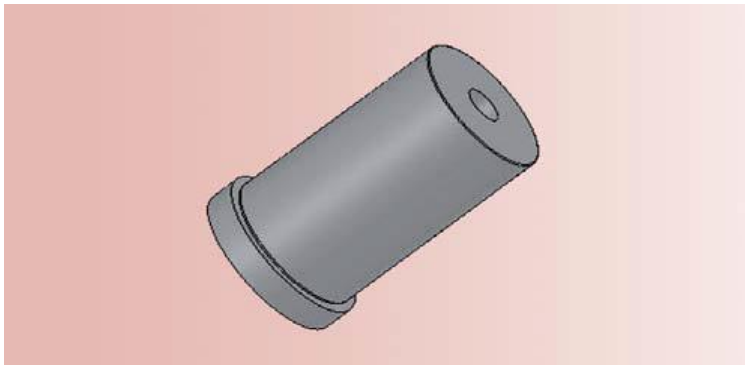
### Mehr- und Minderpreis

- 1 Stück pro Abmessung + 50%
- 2-3 Stück pro Abmessung + 25%
- 25 Stück pro Abmessung - 5%
- 50 Stück pro Abmessung - 7%
- 100 Stück pro Abmessung - 10%

# Schneidbuchsen ISO 8977 B



Blatt 6.08



Werkstoff: HSS (1.3343)  
Härte: Schaft: 64 ±2 HRC

d <sub>1</sub>	d <sub>2</sub>	k	l <sub>3</sub>	d <sub>3</sub> +0.02 0	d <sub>4</sub>	k +0.25 0	l <sub>1</sub> +0,5 0							
							16	20	22	25	28	30	32	35
m <sub>5</sub>	Preis pro Stück in EURO													
5	8	5	2	1,0 - 2,4	2,8	5	20,83	21,07	21,32	21,56	21,81	22,05	22,30	22,54
6	9	5	3	1,6 - 3,0	3,5		20,83	21,07	21,32	21,56	21,81	22,05	22,30	22,54
8	11	5	4	2,0 - 3,5	4,0		20,83	21,07	21,32	21,56	21,81	22,05	22,30	22,54
10	13	5	4	2,5 - 5,0	5,8		21,56	21,81	22,05	22,30	22,54	22,79	23,03	23,28
13	16	5	5	3,0 - 7,0	8,0			22,60	22,85	23,09	23,34	23,58	23,83	24,07
16	19	5	5	4,0 - 9,0	9,5			23,34	23,58	23,83	24,07	24,32	24,56	24,81
20	23	5	8	6,0 - 11,0	12,0			24,07	24,32	24,56	24,81	25,05	25,30	25,54
22	25		8	8,0 - 14,0	15,0			25,11	25,36	25,60	25,85	26,09	26,34	26,58
25	28	5	8	8,0 - 16,0	17,3			26,52	26,77	27,01	27,26	27,50	27,75	27,99
32	35	5	8	8,0 - 20,0	20,7			35,59	35,83	36,08	36,32	36,57	36,81	37,06
40	43		8	19 - 27,0	27,7			54,88	55,13	55,37	55,62	55,86	56,11	56,35
50	53		8	26 - 36,0	37,0			65,42	65,66	65,91	66,15	66,40	66,64	66,89

Zwischenabmessungen und andere Längen und Sonderwerkstoffe z.B. ASP, CPM und Vanadis sind kurzfristig auf Wunsch lieferbar.

### Mehr- und Minderpreise:

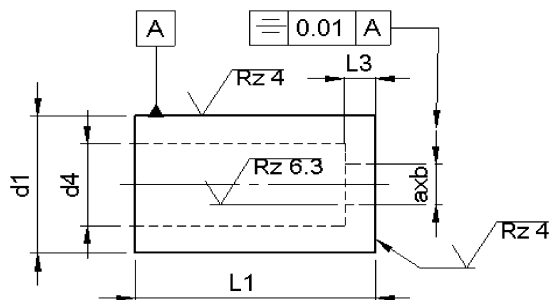
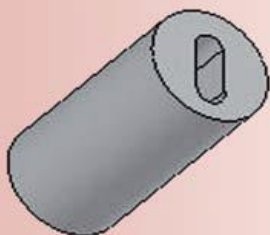
- 1 Stück pro Abmessung + 50%
- 2-3 Stück pro Abmessung + 25%
- 25 Stück pro Abmessung - 5%
- 50 Stück pro Abmessung - 7%
- 100 Stück pro Abmessung -10%

# Schneidbuchsen ISO 8977 A..

Met standaard profielvormen



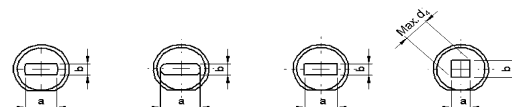
Blatt 6.09



typ 8979A F typ 8979A O typ 8979A R typ 8979A S

Werkstoff: HSS (1.3343)

Härte: Schaft: 64 ±2 HRC



d <sub>1</sub>	l <sub>3</sub>	l <sub>3</sub>	Ax B ± 0.01			d <sub>4</sub>	l <sub>1</sub> +0.5 0								Verdreh- Sicherung		
			B	-	A		16	20	22	25	28	30	32	35			
n <sub>5</sub>			≥	-	≤		Preis pro Stück in EURO										
5	2	2	1,0	-	2,4	2,8	19,85	19,85	19,85	19,85	19,85	19,85	19,85	19,85	19,85	19,85	6,40
6	3	3	1,6	-	3,0	3,5	19,85	19,85	19,85	19,85	19,85	19,85	19,85	19,85	19,85	19,85	
8	4	4	2,0	-	3,5	4,0	19,85	19,85	19,85	19,85	19,85	19,85	19,85	19,85	19,85	19,85	8,55
10	4	4	2,5	-	5,0	5,8	19,85	19,85	19,85	19,85	19,85	19,85	19,85	19,85	19,85	19,85	
13	5	5	3,0	-	7,0	8,0		19,85	19,85	19,85	19,85	19,85	19,85	19,85	19,85	19,85	11,70
16	5	5	4,0	-	9,0	9,5		23,15	23,15	23,15	23,15	23,15	23,15	23,15	23,15	23,15	
20	8	8	6,0	-	11,0	12,0		40,79	40,79	40,79	40,79	40,79	40,79	40,79	40,79	40,79	13,60
22	8	8	8,0	-	11,0	15,0		47,78	47,78	47,78	47,78	47,78	47,78	47,78	47,78	47,78	
25	8	8	8,0	-	16,0	17,3		55,13	55,13	55,13	55,13	55,13	55,13	55,13	55,13	55,13	15,44
32	8	8	8,0	-	20,0	20,7		67,25	67,25	67,25	67,25	67,25	67,25	67,25	67,25	67,25	
40	8	8	19	-	27,0	27,7				105,84	105,84	105,84	105,84	105,84	105,84	105,84	19,85
50	8	8	26	-	36,0	37,0				137,81	137,81	137,81	137,81	137,81	137,81	137,81	

Standard wird diese Fläche paralel zu a geschliffen. Diese kann ohne Mehrpreis an die b Seite angebracht werden.

Zwischenabmessungen und andere Längen und Sonderwerkstoffe z.B. ASP, CPM und Vanadis sind kurzfristig auf Wunsch lieferbar.

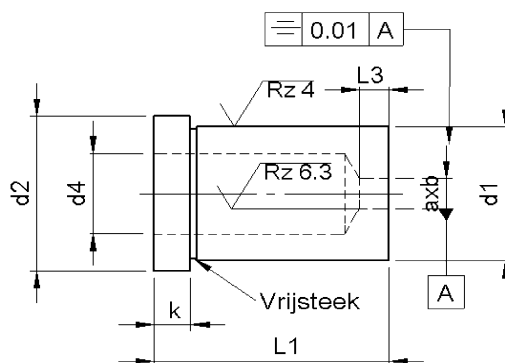
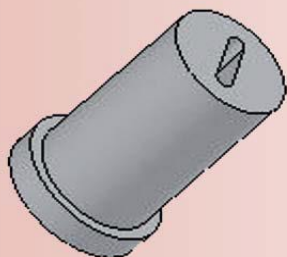
### Mehr- und Minderpreise:

- 1 Stück pro Abmessung + 50%
- 2-3 Stück pro Abmessung + 25%
- 25 Stück pro Abmessung - 5%
- 50 Stück pro Abmessung - 7%
- 100 Stück pro Abmessung -10%

# Schneidbuchsen ISO 8977 B.. Versehen mit Formloch

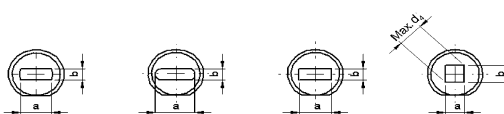


Blatt 6.10



typ 8979B F typ 8979B O typ 8979B R typ 8979B S

Werkstoff: HSS (1.3343)  
Härte: Schaft: 64 ±2 HRC



d <sub>1</sub> m <sub>5</sub>	d <sub>2</sub>	l <sub>3</sub>	AxB ± 0,01		d <sub>4</sub>	k +0.25 0	l <sub>1</sub> +0.5 0								Verdeh- Sicherung  ½ d ± 0.01		
			B ≥	A ≤			16	20	22	25	28	30	32	35			
<b>Preis pro Stück in EURO</b>																	
5	8	2	1,0	- 2,4	2,8	5	22,05	22,05	22,05	22,05	22,05	22,05	22,05	22,05	22,05	22,05	6,40
6	9	3	1,6	- 3,0	3,5		22,05	22,05	22,05	22,05	22,05	22,05	22,05	22,05	22,05	22,05	
8	11	4	2,0	- 3,5	4,0		22,05	22,05	22,05	22,05	22,05	22,05	22,05	22,05	22,05	22,05	8,55
10	13	4	2,5	- 5,0	5,8		22,05	22,05	22,05	22,05	22,05	22,05	22,05	22,05	22,05	22,05	
13	16	5	3,0	- 7,0	8,0			22,05	22,05	22,05	22,05	22,05	22,05	22,05	22,05	22,05	11,70
16	19	5	4,0	- 9,0	9,5			25,73	25,73	25,73	25,73	25,73	25,73	25,73	25,73	25,73	
20	23	8	6,0	- 11,0	12,0			45,33	45,33	45,33	45,33	45,33	45,33	45,33	45,33	45,33	13,60
22	25	8	8,0	- 14,0	15,0			53,90	53,90	53,90	53,90	53,90	53,90	53,90	53,90	53,90	
25	28	8	8,0	- 16,0	17,3			61,25	61,25	61,25	61,25	61,25	61,25	61,25	61,25	61,25	14,45
32	35	8	8,0	- 20,0	20,7			74,73	74,73	74,73	74,73	74,73	74,73	74,73	74,73	74,73	
40	43	8	19	- 27,0	27,7			117,60	117,60	117,60	117,60	117,60	117,60	117,60	117,60	117,60	16,55
50	53	8	26	- 36,0	37,0			153,13	153,13	153,13	153,13	153,13	153,13	153,13	153,13	153,13	

Standard wird diese Fläche parallel zu a geschliffen. Diese kann ohne Mehrpreis an die b Seite angebracht werden.

Zwischenabmessungen und andere Längen und Sonderwerkstoffe z.B. ASP, CPM und Vanadis sind kurzfristig auf Wunsch lieferbar.

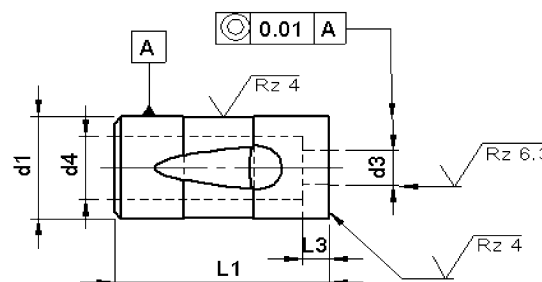
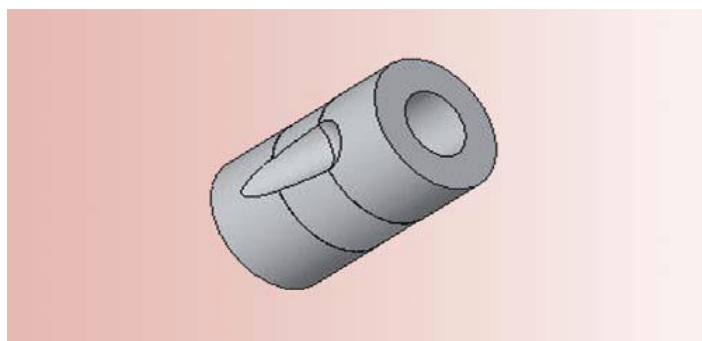
### Mehr- und Minderpreise:

- 1 Stück pro Abmessung + 50%
- 2-3 Stück pro Abmessung + 25%
- 25 Stück pro Abmessung - 5%
- 50 Stück pro Abmessung - 7%
- 100 Stück pro Abmessung - 10%

Gerimex b.v. Telefon +31 74 2436655 . info@gerimex.com . www.gerimex.com

# Schneidbuchsen Typ BTB..

## Versehen mit Rundloch



d <sub>1</sub> h <sub>5</sub>	l <sub>3</sub>	d <sub>3</sub> +0.01 0		d <sub>4</sub>	l <sub>1</sub> +0.2 0	Preis pro Stück in EURO
		≥	≤			
13	3,5	3	7	7.5	32	22,91
16	4	4	8	9		26,22
20	4,5	6	11	12		43,86
25	5	12	16	17		58,19
32	6	13	20	22		70,32
38	6	16	26	28		108,90
63,5	7	25	50	51		165,38

Zwischenabmessungen und andere Längen und Sonderwerkstoffe z.B. ASP, CPM und Vanadis sind kurzfristig auf Wunsch lieferbar.

### Toeslagen en kortingen:

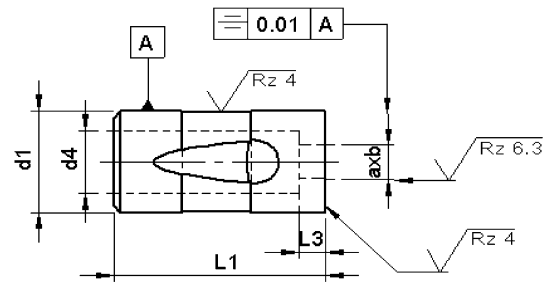
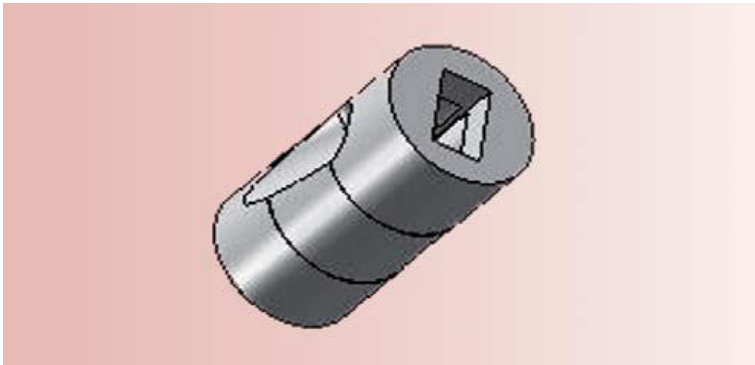
- 1 stuks per afmeting + 50%
- 2-3 stuks per afmeting + 25%
- 25 stuks per afmeting - 5%
- 50 stuks per afmeting - 7%
- 100 stuks per afmeting - 10%



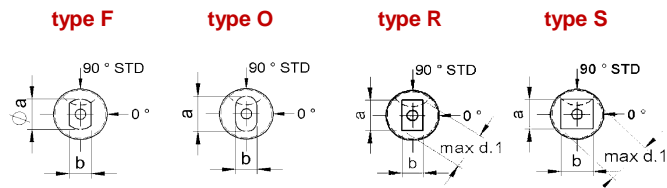
# Schneidbuchsen Typ BTB.. Versehen mit Formloch



Blad 6.12



Werkstoff: HSS (1.3343)  
Härte: Schaft: 64 ±2 HRC



d <sub>1</sub> h5	l <sub>3</sub>	B ≥	AxB +0.01 0		d <sub>4</sub>	l <sub>1</sub> +0,2 0	Preis pro Stück in EURO
				A ≤			
13	3,5	3	-	7	7.5	32	22,91
16	4	4	-	8	9		26,22
20	4,5	6	-	11	12		43,86
25	5	12	-	16	17		58,19
32	6	13	-	20	22		70,32
38	6	16	-	26	28		108,90
63,5	7	25	-	50	51		165,38

Standard wird diese Fläche parallel zu a geschliffen. Diese kann ohne Mehrpreis an die b Seite angebracht werden.

### Mehr- und Minderpreise:

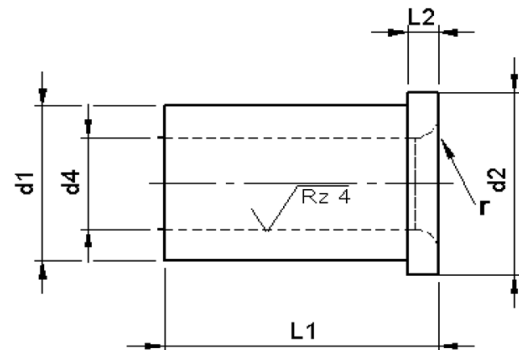
- 1 Stück pro Abmessung + 50%
- 2-3 Stück pro Abmessung + 25%
- 25 Stück pro Abmessung - 5%
- 50 Stück pro Abmessung - 7%
- 100 Stück pro Abmessung -10%

Gerimex b.v. Telefon +31 74 2436655 . info@gerimex.com . www.gerimex.com

# Bohrbuchsen DIN 172 a Mit Bund



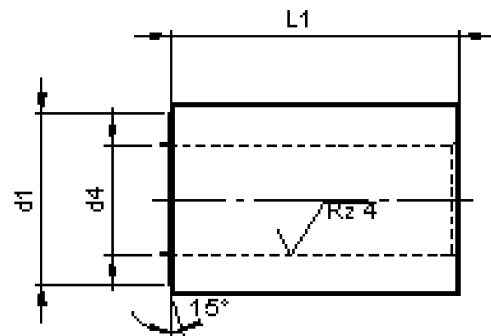
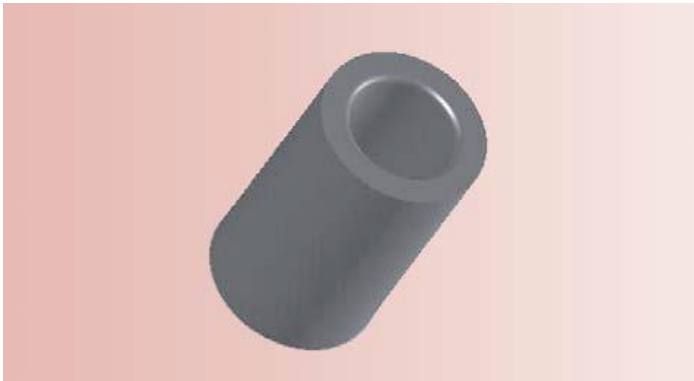
Blatt 7.01



Werkstoff: 1.7262  
Härte: 62-65 HRC

d <sub>4</sub> F <sub>7</sub>	t/m	d <sub>3</sub> n <sub>6</sub>	l <sub>1</sub> kort				EURO	l <sub>1</sub> middel		EURO	l <sub>1</sub> lang		EURO
			3	6	2	6		9	7,31				
0,4	t/m	1,0	3	6	2	6							
1,1	t/m	1,8	4	7	2	6							
1,9	t/m	2,6	5	8	2	6	6,77	9	7,31				
2,7	t/m	3,3	6	9	2,5	8	5,09	12	4,22				
3,4	t/m	4,0	7	10	2,5	8	4,09	12	4,42	16	6,83		
4,1	t/m	5,0	8	11	2,5	8	4,22	12	4,49	16	7,14		
5,1	t/m	6,0	10	13	3	10	4,36	16	4,56	20	7,88		
6,1	t/m	8,0	12	15	3	10	4,49	16	5,03	20	8,14		
8,1	t/m	10,0	15	18	3	12	5,03	20	5,50	25	9,14		
10,1	t/m	12,0	18	22	4	12	5,43	20	6,17	25	10,13		
12,1	t/m	15,0	22	26	4	16	6,17	28	7,17	36	13,44		
15,25	t/m	18,0	26	30	4	16	7,17	28	9,11	36	15,33		
18,25	t/m	22,0	30	34	5	20	8,38	36	10,86				
22,25	t/m	26,0	35	39	5	20	10,86	36	14,74				
26,25	t/m	30,0	42	46	5	25	14,07	45					
30,25	t/m	35,0	48	52	5	25	16,62	45					
35,50	t/m	40,0	55	59	5	30	21,78	56					

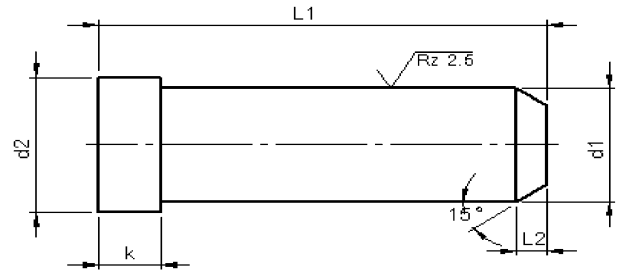
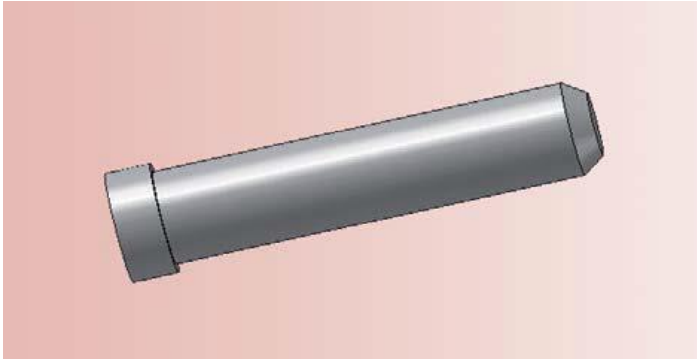
# Bohrbuchsen DIN 179 a Ohne Bund



Materiaal: 1.7262  
Hardheid: 62-65 HRC

d <sub>4</sub> F <sub>7</sub>	t/m	d <sub>1</sub> n <sub>6</sub>	Preis pro Stück in EURO						
			l <sub>1</sub> kort		l <sub>1</sub> middel		l <sub>1</sub> lang		
			EURO	EURO	EURO	EURO			
0,4	t/m	1,0	3	6	*	9	16	25	*
1,1	t/m	1,8	4	6	4,29	9	16	20	5,90
1,9	t/m	2,6	5	6	2,95	9	16	20	3,95
2,7	t/m	3,3	6	8	4,36	12	16	25	3,28
3,4	t/m	4,0	7	8	3,15	12	16	25	3,35
4,1	t/m	5,0	8	8	3,35	12	16	25	3,55
5,1	t/m	6,0	10	10	3,35	16	20	25	3,82
6,1	t/m	8,0	12	10	3,82	16	20	25	4,09
8,1	t/m	10,0	15	12	4,09	20	25	36	4,83
10,1	t/m	12,0	18	12	4,83	20	25	36	5,50
12,1	t/m	15,0	22	16	5,23	28	36	45	6,97
15,25	t/m	18,0	26	16	6,23	28	36	45	8,38
18,25	t/m	22,0	30	20	8,44	36	45	56	11,39
22,25	t/m	26,0	35	20	10,66	36	45	56	13,54
26,25	t/m	30,0	42	25	12,80	45	56	67	15,68
30,25	t/m	35,0	48	25	16,49	45	56	67	
35,50	t/m	40,0	55	30	21,85	56	67	78	

# Führungssäulen Typ G100



Werkstoff: 1.7262  
 Härte: 60 ±2 HRC

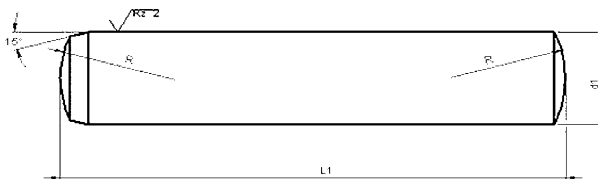
d <sub>1</sub> g <sub>6</sub>	10	12	14	16	18	20	22	24	26
d <sub>2</sub>	12	16	18	20	22	24	26	28	30
k -0,2	3	6	8	8	8	8	15	15	15
	<b>Preis pro Stück in EURO</b>								
<b>l<sub>1</sub></b>									
<b>40</b>	5,51	5,84							
<b>60</b>	5,68	6,34	6,62	7,11	7,72				
<b>80</b>	5,84	6,78	6,95	7,72	9,59	9,48	11,03		
<b>100</b>	6,50	7,55	8,05	8,82	9,59	10,58	12,46	14,17	18,48
<b>120</b>	7,40	8,32	8,82	9,92	10,86	12,57	15,16	16,87	21,16
<b>140</b>	11,96	9,32	10,58	11,52	12,46	13,89	16,70	18,14	23,57
<b>160</b>	15,21	10,09	12,46	13,23	13,89	15,44	18,14	19,68	25,99
<b>180</b>			14,06	14,83	15,82	17,53	19,90	21,44	28,25
<b>200</b>			19,07	16,37	17,31	19,90		23,04	30,50
<b>220</b>			20,18	17,97	19,68	21,88	24,75	26,63	41,00
<b>240</b>				24,26	25,36	25,63		30,10	
<b>260</b>								36,38	

# Zylinderstifte DIN 6325

## Passung m6/h6



Blatt 8.01



Werkstoff: Geschliffen und Gelappt

Härte: 60 ±2 HRC

Preis pro Stück in EURO (m6-Passung))												
L	1,5	2	3	4	5	6	8	10	12	14	16	20
4	8,21											
6	8,54	4,91	5,68	8,27								
8	8,88	5,51	6,34	8,27	10,47	20,23						
10	9,26	5,95	7,11	9,76	10,64	17,42						
12	9,76	6,56	7,72	10,86	11,69	20,18						
14	11,19	7,22	8,54	10,09	15,55	17,71	28,17					
16	10,53	7,61	9,21	10,64	14,99	18,80	29,49					
18	10,47	8,60	10,03	11,74	15,77	22,71	31,42	47,02				
20	11,19	8,76	10,97	12,24	17,36	23,87	33,02	48,84	66,09			
24	13,29	10,09	10,91	13,67	18,47	26,35	37,10	58,05	72,05			
28		11,80	12,35	15,16	21,83	29,11	41,84	58,38	78,28			
32			13,40	17,03	23,26	31,86	44,87	66,21	88,37			
36			14,83	18,14	25,47	34,07	49,45	74,25	96,19	200,66		
40			16,98	20,07	25,52	36,71	51,54	78,44	98,12	196,25	239,24	
45				59,48	29,66	38,70	57,50	87,54	109,15	238,14	271,22	438,80
50					31,75	42,94	61,96	93,66	119,90	219,40	278,93	489,51
60					56,45	60,80	87,65	109,04	137,26	263,50	319,73	564,48
70					74,97	71,66	118,23	149,94	176,95	292,16	363,83	618,50
80					0,00	89,91	127,89		214,60	370,44	423,36	718,83
90						111,35	168,68		291,23	457,54	532,51	825,77
100						152,15	200,66		321,09	461,95	523,69	844,52
120							248,06		412,28	550,15	612,99	962,48

### Min. abnähme:

Afm. 1,5 t/m 5 100 stück pro Abmessung

Afm. 6 t/m 8 50 stück pro Abmessung

Afm. 10 t/m 20 10 stück pro Abmessung

Passing h6 prijs m6 + 25 %

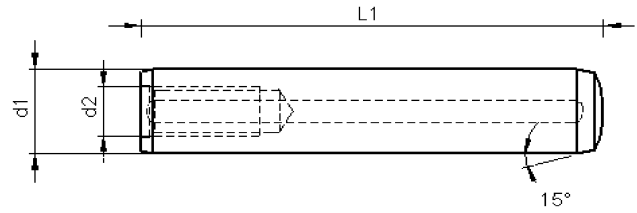
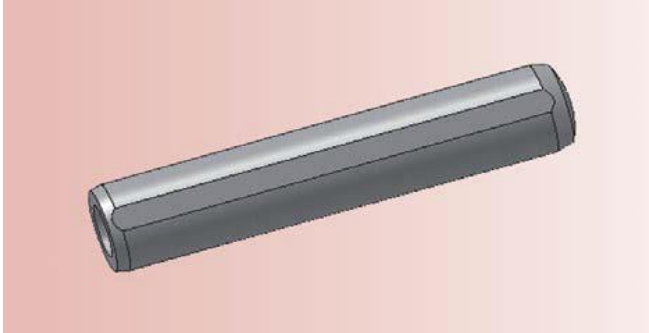
Gerimex b.v. Telefon +31 74 2436655 . info@gerimex.com . www.gerimex.com

# Zylinderstifte DIN 7979

Passung m6



Blatt 8.02



Werkstoff: Geschliffen und Gelappt

Härte: 60 ±2 HRC

d <sub>1</sub> m <sub>6</sub>	4	5	6	8	10	12	14	16	20
d <sub>2</sub>	M3	M3	M4	M5	M6	M6	M8	M8	M10
l <sub>1</sub>	Preis pro Stück in EURO (m6-Passung)								
10	50,05	47,35							
12	51,82	31,97	39,69						
14	54,02	33,63	39,69						
16	58,27	52,53	39,69	58,82	135,61				
18	69,35	53,64	41,45	58,82	0,00				
20	63,95	54,63	41,45	58,82	58,65	148,84			
24	71,66	56,12	43,27	59,92	65,05	81,47			
28	82,69	58,21	45,32	58,82	72,32	91,89			
32	105,73	60,31	47,29	61,68	79,93	100,66	257,99	210,19	
36	94,54	41,23	49,45	64,55	92,17	109,09	292,16	232,63	
40	96,41	64,33	52,42	67,53	96,63	118,13	280,04	257,99	445,41
50	329,65	69,29	60,64	84,78	113,83	140,73	313,11	314,21	525,89
60			77,18	104,74	132,41	162,07	343,98	341,78	594,25
70			148,84	116,87	177,83	206,17	400,21	384,77	689,06
80				132,30	199,72	232,63	454,23	457,54	767,34
90				223,81	303,19	361,62	642,76	520,38	926,10
100				245,86	346,19	384,77	546,84	577,71	864,36
120				325,24	424,46	469,67	744,19	667,01	938,23

**Min. abnahme:**

Ø 4 t/m Ø 8 50 stück pro Abmessung

Ø 10 t/m Ø 20 25 stück pro Abmessung