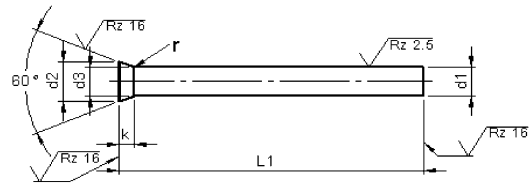
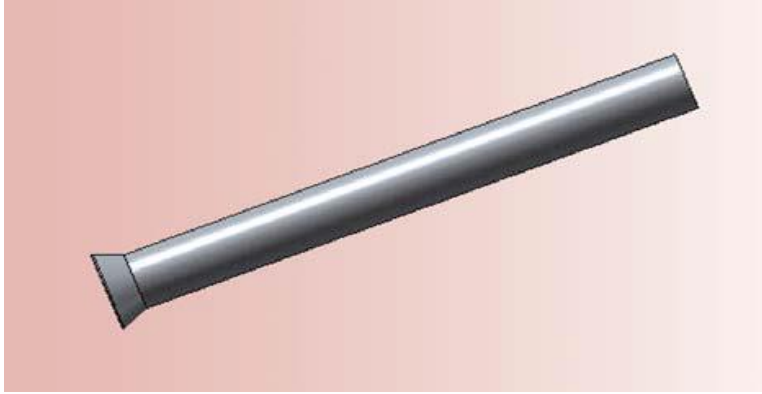


Uitwerppen DIN 1530 D Gehard

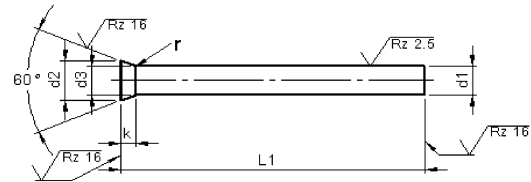
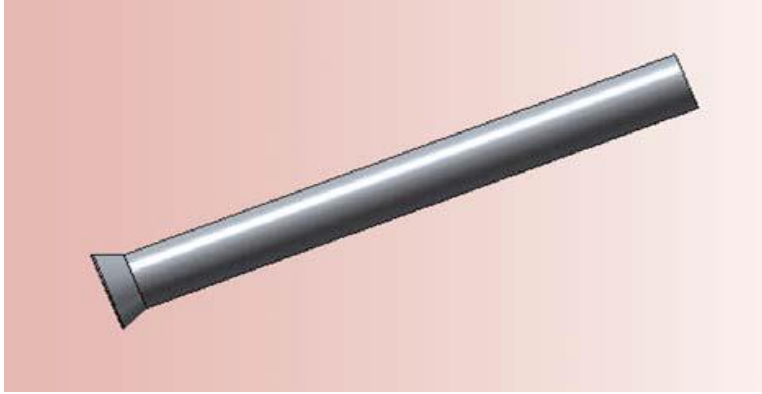


Materiaal: 1.2210 - 1.2067
Hardheid: Schacht: 60 ±2 HRC
Kop: 45 ±5 HRC

d ₁ g ₆	d ₂ ±0,2	d ₃ ca.	r +0.2 0	k +0.2 0	l ₁ +0.2 0					
					100	125	160	200	250	315
Prijs per stuk in EURO										
0,5	0,9	d1+0,03	0,2	0,6	3,76					
0,6	1,1			0,63	3,76					
0,7	1,3			0,68	3,44					
0,8	1,4			0,92	2,96	3,84	5,20	6,56		
0,9	1,6			1,01	2,95	3,92	4,84	6,08		
1,0	1,8		1,19	2,04	2,39	2,92	3,68			
1,1			1,11	2,36	2,76	3,24	4,12			
1,2	2		1,19	2,36	2,76	3,24	4,12			
1,3			1,15	2,36	3,24					
1,4	2,2		1,11	2,36	2,76	3,24	4,12			
1,5			1,19	2,36	2,76	3,24	4,12			
1,6	2,5		1,11	1,76	2,08	2,56	3,20			
1,7			1,28	2,04	2,36	2,84	3,56			
1,75	2,8		1,19	2,04	2,36	2,84	3,56			
1,8			1,15	2,04	2,36	2,84				
1,9	3		1,37	2,04	2,36	2,84	3,56			
2,0			1,28	2,04	2,36	2,84	3,56			
2,1	3,2		1,37	1,76	2,08	2,56	3,20	4,80		
2,2			1,45	2,04	2,36	2,84	3,56			
2,25	3,5		1,37	2,04	2,36	2,84	3,56			
2,3		1,32	2,04							
2,4	4	1,54	2,04	2,36	2,84	3,56				
2,5		1,45	2,04	2,36	2,84	3,55				
2,6		1,37	1,76	2,08	2,56	3,20	4,80			
		1,71	2,04	2,36	2,84	3,56				

Tussenvliegende diameter of lengte en andere materialen zoals ASP, CPM en Vanadis, prijs op aanvraag.

Kortingen zie pagina 4

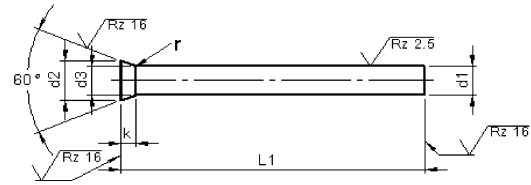
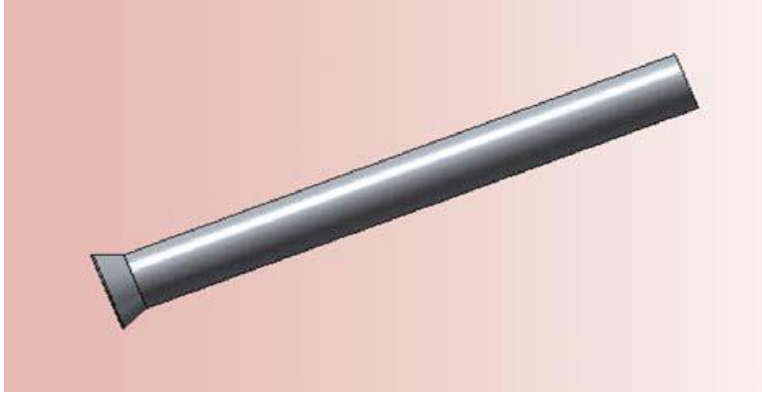


Materiaal: 1.2210 - 1.2067
Hardheid: Schacht: 60 ±2 HRC
Kop: 45 ±5 HRC

d ₁ g ₆	d ₂ ±0,1	d ₃ ca.	r +0,4	k +0,2 0	l ₁ +0,2 0						
					100	125	160	200	250	315	
Prijs per stuk in EURO											
2,70	4	d ₁ +0,03	0,6	1,63	2,55	2,95	3,55	4,45	7,55		
2,75				1,58	4,45						
2,80				1,54	2,55	2,95	3,55	4,45			
2,90				1,45	2,55	2,95		4,45			
3,00	4,5			1,8	2,20	2,60	3,20	4,00	7,56		
3,10				1,71	3,15	3,55	4,10	5,20			
3,20				1,63	3,15	3,55	4,10	5,20	7,55		
3,25				1,58	3,15	3,55					
3,30				1,54	3,15	3,55	4,10	5,20			
3,35				1,5	4,10						
3,40				1,45	3,15	3,55	4,10	5,20			
3,50				5	1,8	2,40	2,80	3,30	4,35	6,25	
3,60	1,71				3,15	3,55	4,10	5,20			
3,70	1,63				3,15	3,55	4,10	5,20			
3,75	1,58							5,20			
3,80	1,54				3,15	3,55	4,10	5,20			
3,90	1,45	3,15	3,55		4,10	5,20					
4,00	5,5	1,8	2,40		2,80	3,30	4,30	6,25	7,55		
4,10		1,71	3,55		4,05	4,65	5,80				
4,20		1,63	3,55	4,05	4,65	5,80					
4,25		1,58	3,53			5,80					
4,30		1,54	3,55	4,05	4,65	5,80					
4,40		1,45	3,55	4,05	4,65	5,80					
4,50		6	1,8	2,75	3,20	3,70	4,65	6,50			
4,60			1,71	3,55	4,05	4,65	5,80				

Tussengeschikte diameter of lengte en andere materialen zoals ASP, CPM en Vanadis, prijs op aanvraag.

Kortingen zie pagina 4

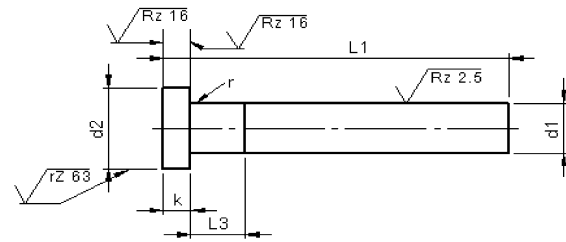
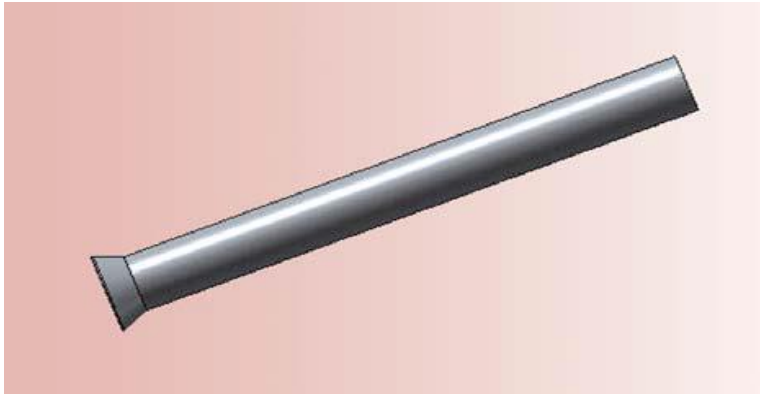


Materiaal: 1.2210 - 1.2067
Hardheid: Schacht: 60 ±2 HRC
Kop: 45 ±5 HRC

d ₁	d ₂	d ₃	r	k	l ₁						
					100	125	160	200	250	315	
g ₆	0 -0.2	ca.	+0.2 0	+0.2 0	Prijs per stuk in EURO						
4,7	6	d ₁ +0,03	0,6	1,63	3,24	3,72	4,28	5,36			
4,75				1,58	3,24						
4,8				1,54	3,24	3,72	4,28	5,36			
4,9				1,45	3,24	3,72	4,28	5,36			
5,0	6,5			1,8	2,20	2,56	3,00	3,72	5,20		
5,1				1,71	3,24	3,72	4,28	5,36			
5,2				1,63	3,24	3,72	4,28	5,36			
5,3				1,54	3,24	3,72	4,32	5,36			
5,4	7			1,45	3,24	3,72	4,28	5,36			
5,5				1,8	2,56	3,08	3,64	4,44			
5,6				1,71	3,24	3,72	4,28	5,36			
5,7				1,63	3,24	3,72	4,28	5,36			
5,8	8	1,54	3,24	3,72	4,28	5,36					
5,9		1,45	3,24	3,72	4,28	5,36					
6,0		2,23	2,56	3,08	3,64	4,44	6,08	7,00			
6,1		2,15	3,80								
6,2	9	2,06	3,80	4,64	5,60	7,32					
6,3		1,97	4,64	7,32	7,32						
6,4		1,89	7,32								
6,5		3,17	3,72	4,52	5,48	7,12					
6,7	10	2,99	3,80	4,64	5,60	7,36					
7,0		2,73	3,08	3,76	4,60	6,08					
7,5		3,17	3,72	4,52	5,48	7,20					
7,9		2,82	5,44								
8,0		2,73	3,08	3,76	4,60	6,08	7,68	8,80			
8,1		2,65									

Tussenvliegende diameter of lengte en andere materialen zoals ASP, CPM en Vanadis, prijs op aanvraag.

Uitwerppen DIN 1530 D Gehard



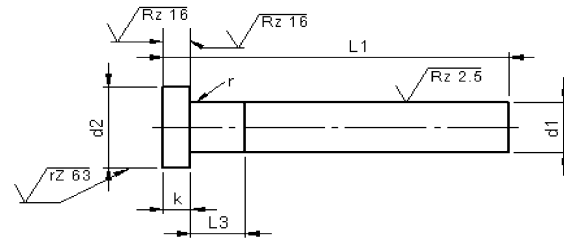
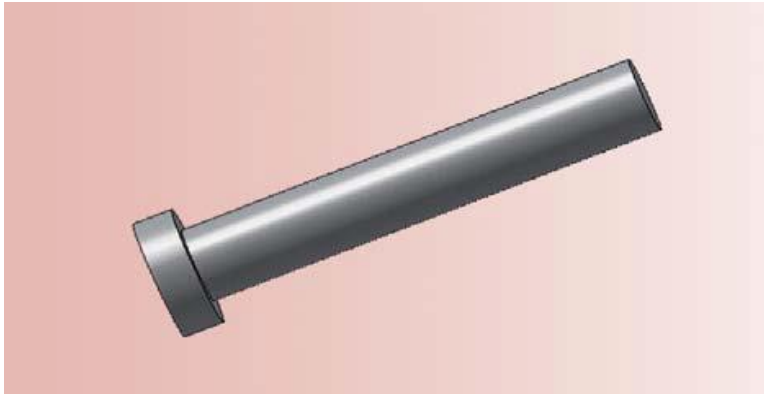
Materiaal: 1.2210 - 1.2067
Hardheid: Schacht: 60 ±2 HRC
Kop: 45 ±5 HRC

d ₁ g ₆	d ₂ ±0,2	d ₃ ca.	r +0,2 0	k +0,2 0	l ₁ +0,2 0					
					100	125	160	200	250	315
Prijs per stuk in EURO										
8,2	10	d ₁ +0,03	0,2	2,56	5,44			10,08		
8,40				2,39		6,70		10,08		
8,5	11			3,17	5,32	6,56	7,72	9,88		
9,0				2,73	5,32	6,56	7,72	9,88		
9,5	12			3,17	5,48	6,72	7,88	10,04		
10,0				2,73	4,68	5,60	6,52	8,60	10,40	12,00
11,0	13			2,73	7,20	9,08	10,48	13,32		
11,5	14			3,17	9,08					
12,0				2,73	6,00	7,16	8,56	11,04	12,28	15,40
13,0	15			2,73	7,68	9,52	11,48	14,01		
14,0	16	3,23	7,68	9,52	11,48	14,00	17,40	21,36		
16,0	18	3,23	10,32	11,96	13,80	17,48	22,72	27,24		

Tussenliggende diameter of lengte en andere materialen zoals ASP, CPM en Vanadis, prijs op aanvraag.

kortingen:

- 10 stuks per afmeting – 15%
- 25 stuks per afmeting – 25%
- 50 stuks per afmeting – 35%

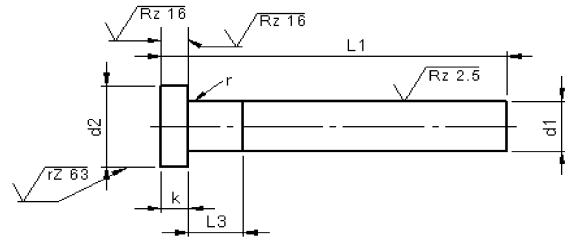
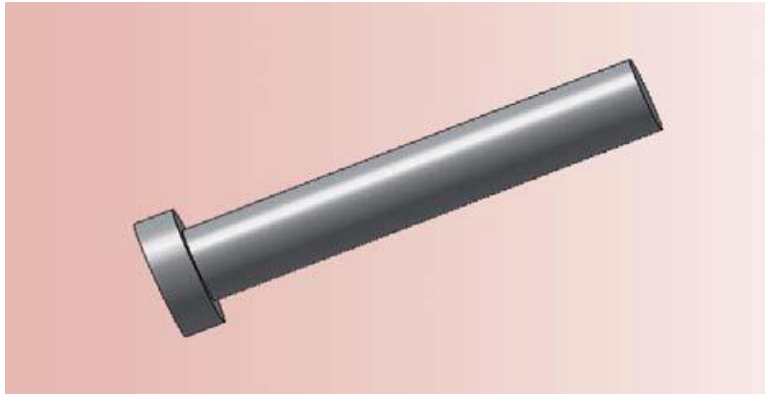


Materiaal: 1.2210 - 1.2067
Hardheid: Schacht: 60 ±2 HRC
Kop: 45 ±5 HRC

d ₁	d ₂	d ₄	k	l ₃	r	l ₁									
						100	125	160	200	250	315	400			
g ₆	0 -0.2	ca.	0 -0.05	ca.	+0.2 0	Prijs per stuk in EURO									
0,80	2,5	d ₁ +0,03	1,2	5	0,2	6,68	8,67	9,93	20,51						
0,90						5,06	6,68	7,63							
1,00						5,02	6,58	7,54	7,76	10,41					
1,10						5,06	6,68	7,63	7,86	0,00					
1,20						5,06	6,68	7,63	7,86	10,46					
1,30	3		d ₁ +0,03			1,5	5	0,2	5,06	6,68	7,63	7,86	0,00		
1,40									5,06	6,68	7,63	7,86	10,46		
1,50									2,17	2,50	2,78	3,42	4,58		
1,60									2,24	2,57	2,85	3,55	4,74		
1,70									3,50	4,34	4,76	5,37	7,96		
1,80	4	d ₁ +0,03		1,5	5	0,2			3,50	4,34	4,76	5,37	7,96		
1,90									2,09	2,30	2,65	3,22	4,29		
2,00									1,89	2,17	2,50	3,05	4,06	5,14	5,39
2,10									2,09	2,30	2,65	3,22	4,29		
2,20									1,97	2,04	2,27	2,59	3,15	4,21	4,79
2,30	5		d ₁ +0,03	2			5	0,2	2,12	2,32	2,70	3,25	4,36		
2,40									2,12	2,32	2,70	3,25	4,36		
2,50									1,89	2,17	2,50	3,05	4,06	5,14	5,39
2,60									2,12	2,32	2,70	3,25	4,36		
2,70									2,12	2,32	2,70	3,25	4,36	5,11	5,37
2,80	6	d ₁ +0,03		2	5	0,3			2,14	2,39	2,70	3,40	5,90		
2,90									2,14	2,39	2,70	3,40	0,00		
3,00									1,89	2,17	2,50	3,05	4,06	4,94	7,46
3,10									2,14	2,39	2,70	3,40	4,66	5,90	8,97
3,20									2,12	2,32	2,65	3,33	4,56	5,77	8,79
3,30	6		d ₁ +0,03	3			6	0,3	2,14	2,39	2,70	3,40			
3,40									2,14	2,39	2,70	3,40	5,90	10,36	

Tussenliggende diameter of lengte en andere materialen zoals ASP, CPM en Vanadis, prijs op aanvraag.

Kortingen zie pagina 3

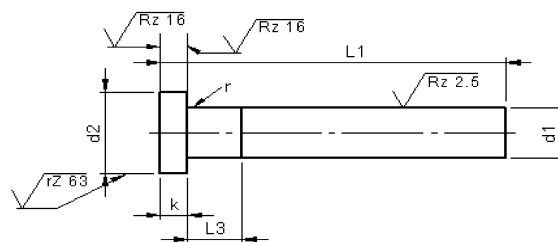
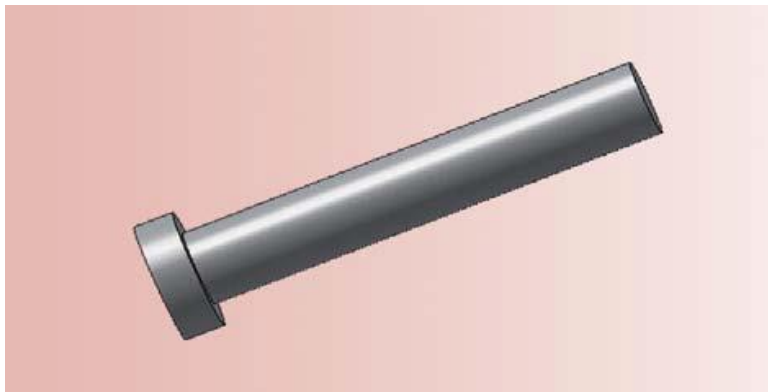


Materiaal: 1.2210 - 1.2067
Hardheid: Schacht: 60 ±2 HRC
Kop: 45 ±5 HRC

d ₁ g ₆	d ₂ 0 -0.2	d ₄ ca.	k 0 -0.05	l ₃ ca.	r +0.2 0	l ₁ +0.2 0										
						100	125	160	200	250	315	400				
						Prijs per stuk in EURO										
3,50	7	d ₁ +0,03	3	6	0,3	2,02	2,22	2,59	3,28	4,46	5,65	8,57				
3,60						2,14	2,39	2,70	3,40	4,66	8,94					
3,70						2,14	2,39	2,70	3,40	4,66	5,90	8,94				
3,80						2,14	2,39	2,95	3,58	5,94						
4,00	8									1,97	2,19	2,57	3,22	4,41	5,59	8,44
4,10						2,32	2,65	2,95	3,58	4,86	9,05					
4,20						2,27	2,59	2,92	3,53	4,76	5,85	8,88				
4,30						2,32	2,65	2,95	3,58							
4,40						2,32	2,65	2,95	3,58							
4,50						2,17	2,52	2,82	3,40	5,02	6,35	9,18				
4,60						2,32	2,65	2,95	3,58	4,86	9,05					
4,70						2,32	2,65	2,95	3,58	4,86	5,94	9,05				
5,00	10					2,17	2,50	2,80	3,38	5,02	6,05	9,18				
5,10		2,65	2,92	3,40	4,10	9,86										
5,20		2,65	2,95	3,40	4,08	5,62	6,50	10,66								
5,30		2,65	2,92	3,40	4,08	5,62										
5,50		2,57	2,87	3,30	3,96	5,44	6,62	10,23								
5,60		3,00	3,58	4,23	5,39	7,86		15,45								
5,70		3,00	3,58	4,15	5,39	7,86	10,03	15,45								
6,00		12					2,52	2,82	3,28	3,93	5,44	6,62	10,23			
6,10	3,00		3,58	4,23	5,39	10,03										
6,20	3,00		3,58	4,23	5,39	7,86	10,03	15,45								
6,30	3,00		3,58	4,23	5,39											
6,40	3,00		3,58	5,39												
6,50	2,90		3,48	4,10	5,22	7,58	9,70	14,97								
6,60	3,00		4,23	5,39												
6,70	3,00				5,39											
6,80			3,58	0,00	5,39											

Tussenliggende diameter of lengte en andere materialen zoals ASP, CPM en Vanadis, prijs op aanvraag.

Kortingen zie pagina 3



Materiaal: 1.2210 - 1.2067
Hardheid: Schacht: 60 ±2 HRC
Kop: 45 ±5 HRC

d ₁	d ₂	d ₄	k	l ₃	r	l ₁									
						100	125	160	200	250	315	400			
g ₆	⁰ _{-0.2}	ca.	⁰ _{-0.05}	ca.	^{+0.2} ₀	Prijs per stuk in EURO									
6,90	12	d ₁ +0,03	5	8	0,5				5,39	7,86					
7,00						2,90	3,48	4,10	5,22	7,58	9,70				
7,20						3,00	3,58	4,23	5,39						
7,50	2,90					3,48	4,10	5,22	7,58	9,70	14,97				
8,00	2,80					3,38	4,08	5,19	6,62	8,82	13,38				
8,20	4,21					4,99	5,67	7,26	9,78	12,42	19,38				
8,50	14		5	10	0,5	4,08	4,84	5,50	7,03	9,50	12,05	18,78			
9,00						4,08	4,84	5,50	7,03	9,50	12,05	18,78			
9,50						5,11	6,07	7,23	8,94		15,05	23,79			
10,00	4,08					4,79	5,54	7,10	9,00	10,15	15,85				
10,10								10,34	14,09						
10,20	16					5	12	0,5	5,37	6,35	7,56	9,38	12,60	15,78	24,90
10,50		5,19	6,15	7,34	9,07				12,22	15,27	24,12				
10,70				8,42											
11,00	6,12	7,71	8,17	10,30	12,98				16,00	25,27					
12,00	18	7	14	0,8	5,17				6,12	7,21	9,10	10,89	12,53	19,81	
12,20										8,42	10,63		16,50		
12,50							8,17	10,30	13,00	16,02	25,33				
13,00	6,40				7,82	9,45	11,44	14,62	17,42	26,23					
14,00	6,40				7,82	9,45	11,44	14,62	17,42	26,23					
14,50	22				7	16	0,8	6,40	7,82	9,45	11,44	14,62	17,42		
15,00		9,50	10,94	12,70				15,88	20,66						
16,00		8,44	9,73	11,26				14,09	18,34	22,50	30,97				
18,00	24			18,47				22,78	32,48	38,83	53,42				
20,00	26			20				13,23	13,23	15,34	20,11	26,61	34,40	46,52	
25,00	32		10	25				1,0			26,10	33,59	45,31	58,49	79,10

Tussenliggende diameter of lengte en andere materialen zoals ASP, CPM en Vanadis, prijs op aanvraag.

kortingen:

10 stuks per afmeting – 15%

25 stuks per afmeting – 25%

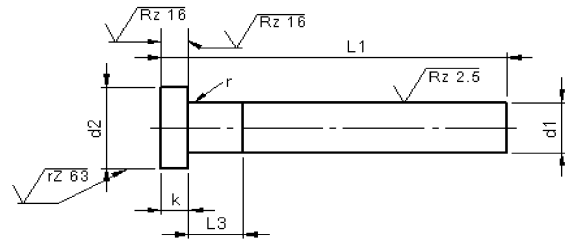
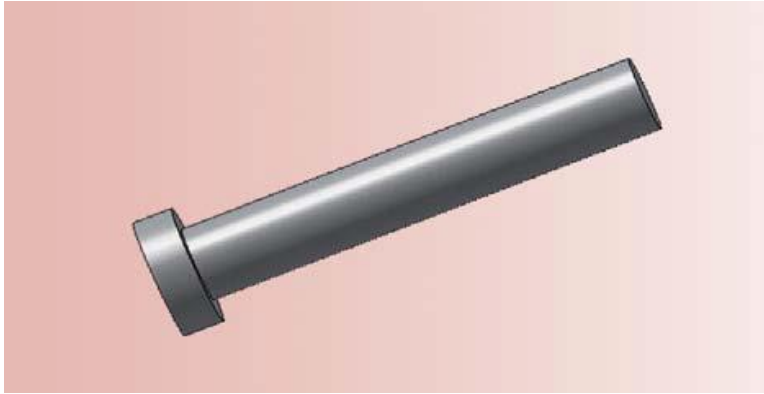
50 stuks per afmeting – 35%

Uitwerppen DIN 1530 AH HSS

Gehard



Blad 9.03-1



Materiaal: 1.3343

Hardheid: Schacht: 62 ±2 HRC

Kop: 50 ±5 HRC

d ₁ g ₆	d ₂ 0 -0.2	d ₄ ca.	k 0 -0.05	r +0.2 0	l ₁ +0.2 0							
					100	125	160	200	250	315	400	
Prijs per stuk in EURO												
1	2,5	d ₁ +0,03	1,2	0,5	16,13			18,28				
1,1												
1,2												
1,3	3		1,5				17,03					
1,4												
1,5								18,28				
1,6						5,65	6,25	7,53	9,35			
1,7						10,48	11,73	12,35		28,08		
1,8						10,48		12,35				
1,9					10,48	11,73	12,35					
2	4		2	0,3		10,48	0,00					
2,1							5,63	6,25	6,88	7,53	9,35	16,90
2,2							10,95		12,83			
2,3	5	3				10,95	12,28	12,83				
2,5												
3			6				6,88	7,35	7,80	8,43	12,20	17,90
3,5				7			7,18	7,65	8,13	9,05	12,80	15,10
3,6							7,18	7,80	8,43	9,40	13,10	15,88
3,7								9,08				
4	8	3						14,10	17,90			
4,2						7,53	8,13	8,75	9,40	13,10	15,88	
4,5						8,13	8,95	9,08	9,73	13,78	16,65	
5			10			8,13	0,00	9,40	9,73		16,65	
5,2							8,13	8,78	9,40	10,00	13,78	16,65
5,5										10,00		25,33
5,6						8,35	8,78	9,40	10,00	14,05	16,90	
								12,33				

kortingen:

10 stuks per afmeting – 15%

25 stuks per afmeting – 25%

50 stuks per afmeting – 35%

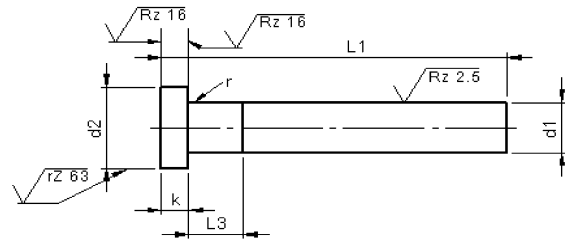
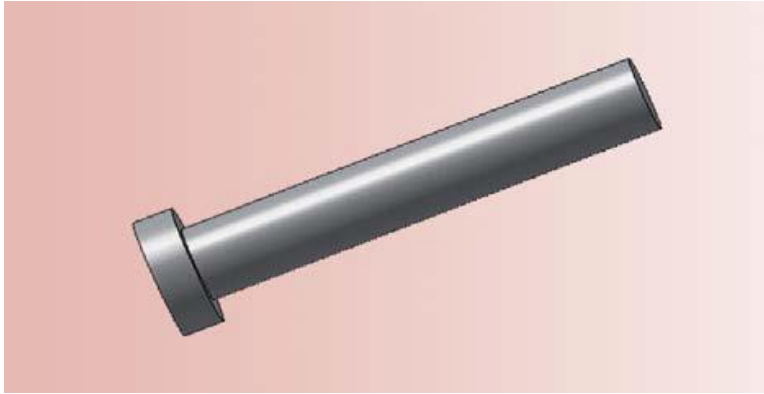
Uitgave 01-2025

Uitwerppen DIN 1530 AH HSS

Gehard



Blad 9.03-2



Materiaal: 1.3343

Hardheid: Schacht: 62 ±2 HRC

Kop: 50 ±5 HRC

d ₁ g ₆	d ₂ 0 -0.2	d ₄ ca.	k 0 -0.05	r +0.2 0	l ₁ +0.2 0						
					100	125	160	200	250	315	400
Prijs per stuk in EURO											
6	12	d ₁ +0,03	5	0,5	8,35	9,03	9,68	10,00	14,20	16,90	25,58
6,5					10,28		11,53	16,38	18,38		
7						12,50	12,83	16,55		30,05	
7,5							30,95				
8	14						15,70	18,90	22,13	33,50	
8,5							16,65		23,40	34,78	
9							17,63		24,70	36,08	
9,5						12,85		22,50			
10	16				19,83	23,78	27,75	39,13			
11					28,75						
12	18					20,08	25,38	30,30		55,20	
14	22						31,85				
15							44,23				
16							44,23				
18		24				47,13					

Tusseliggende diameter of lengte en andere materialen zoals ASP, CPM en Vanadis, prijs op aanvraag.

kortingen:

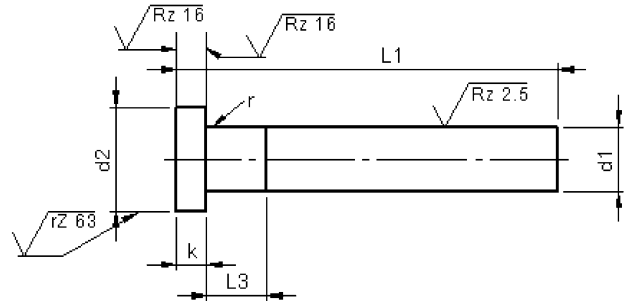
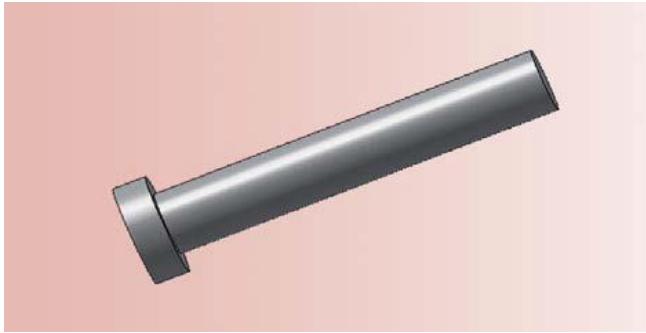
10 stuks per afmeting – 15%

25 stuks per afmeting – 25%

50 stuks per afmeting – 35%

Uitwerppen DIN 1530 A

Genitreerd



Materiaal: 1.2344

Hardheid: Schacht: min 950 HV 0,3

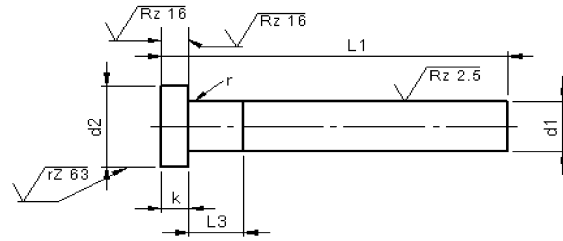
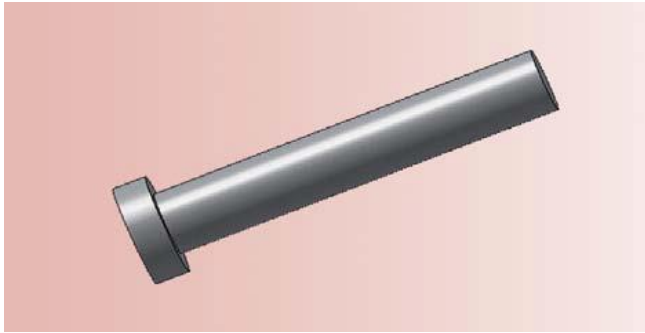
Kop: 45 ± 5Hrc

d ₁ g ₆	d ₂	k	r	l ₁																							
				100	125	160	200	250	315	400	500	630	800														
														Prijs per stuk in EURO													
1,0	2,5	1,2	0,2	11,64	15,28	20,54	23,92																				
1,1				13,08	14,40	16,80																					
1,2				12,40	13,08	14,40	16,72																				
1,3	3	1,5		12,40	13,08	14,40	16,80																				
1,4				12,40	13,08	14,40	16,80																				
1,5				4,08	4,44	4,64	5,12	5,60																			
1,6				4,24	4,60	4,80	5,32	5,80																			
1,7				4,24	4,60	4,88	5,28																				
1,8				4,24	4,60	4,88	5,32	5,80																			
1,9	4	2		4,24	4,60	4,88	5,28																				
2,0				3,32	3,52	3,72	4,08	4,36	5,00	6,24																	
2,1				3,76	3,92	4,16	4,54	4,60																			
2,2	5	2	3,76	3,92	4,16	4,52	4,60	5,20	0,00																		
2,5			3,80	4,04	4,16	4,72	4,80	5,48	6,72																		
2,6			3,92	4,20	4,32	4,88	4,96	5,68																			
2,7			3,92	4,24	4,32	4,88	4,96	5,68																			
2,8	6	3	3,92	4,16	4,52	5,16																					
3,0			3,04	3,20	3,32	3,76	4,16	4,60	5,80	6,60																	
3,1			3,88	4,24	4,36	4,88	5,32	5,96	6,36	0,00																	
3,2			3,88	4,24	4,36	4,88	5,32	5,96	6,36	0,00																	
3,3			4,00	4,28	4,56	5,04	4,00	4,28	4,56	5,04																	
3,4			4,00	4,28	4,56	5,04																					
3,5	7	3	3,88	4,16	4,40	4,84	5,24	5,92	6,40	7,44	9,12																
3,6			4,32	4,72	4,88	5,52	5,92	7,28																			
3,7			4,32	4,76	4,88	5,52	5,88	7,28	8,84																		
3,8	8	3	4,32	4,72	4,88	5,52																					
4,0			3,24	3,40	3,52	3,88	4,16	4,72	5,96	6,92	8,52	24,64															
4,1			4,52	4,88	4,92	5,52	5,88	6,36	7,96																		
4,2			4,24	4,56	4,80	5,40	5,84	6,80	8,32	11,16																	
4,3			4,92	5,52	4,96	5,52																					
4,4				4,88	4,92																						
4,5			4,36	4,68	4,76	5,32	5,80	6,84	8,52	11,48	17,52																
4,6			4,88	4,92	5,52																						
4,7	4,51	4,88	4,92	5,52	5,87																						
5,0	10		3,52	3,72	4,00	4,36	4,80	5,32	6,76	7,44	8,60	10,00															

Kortingen zie pagina 3

Uitwerppen DIN 1530 A

Genitreerd



Materiaal: 1.2344

Hardheid: Schacht: min 950 HV 0,3

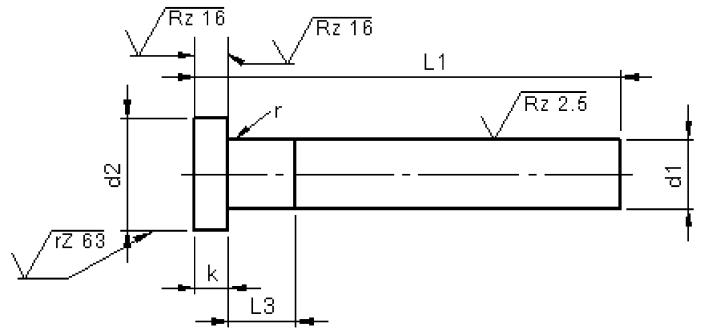
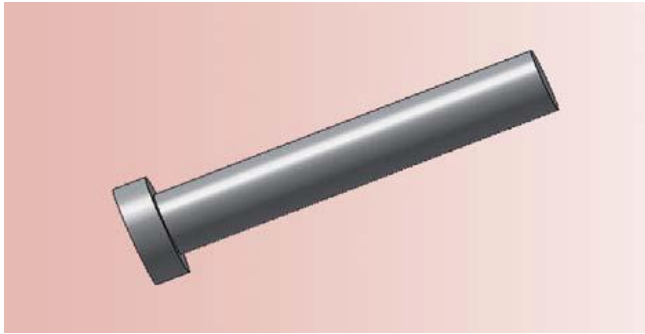
Kop: 45 ± 5Hrc

d ₁ g ₆	d ₂	k	r	l ₁												
				100	125	160	200	250	315	400	500	630	800			
Prijs per stuk in EURO																
5,1	10	3	0,3	4,56	4,88	5,08	5,84									
5,2				4,56	4,88	5,08	5,84	6,48	7,32	9,68	13,00	14,44	16,60			
5,3				4,88	5,16	5,36	6,00	6,92								
5,4					5,20	5,36	6,00	6,92								
5,5				4,72	4,96	5,16	5,80	6,72	7,52	9,80	13,08	18,12	22,04			
6,0	12	5	0,5	3,60	4,00	4,32	4,72	5,24	6,08	7,84	10,48	13,80	16,80			
6,1						5,80	6,92									
6,2				5,00	5,39	5,80	6,92	8,12	9,04	12,04	14,80	17,96	23,23			
6,3						6,24	7,36									
6,5				5,24	5,80	6,00	7,12	8,48	9,56	12,92	15,68	19,04	24,64			
6,6						6,24	7,36									
6,7				5,44	6,00											
6,8								8,80								
7,0							5,56	6,04	6,40	7,52	8,80	9,84	13,44	16,40	20,52	25,20
7,2							5,72	6,24	6,64	7,76	9,12	10,20				
7,5				5,56	6,04	6,40	7,52	8,80	9,84	13,44	16,44					
8,0	14	5	0,5	4,04	4,60	5,00	5,76	6,76	7,32	10,20	12,56	15,16	18,60			
8,2				7,16	7,56	8,08	9,32	10,60	12,40	16,16	20,36	25,48				
8,5				7,12	7,60	8,00	9,44	10,84	12,56	16,44	20,60	25,40				
8,7				7,84	8,20	8,92	10,08									
9,0				7,56	7,92	8,60	9,72	11,12	13,00	17,08	21,44	26,68				
9,5				7,56	7,96	8,60	9,72	11,16	13,00	17,08						
10,0	16	7	0,8	5,36	5,92	6,52	8,04	9,00	10,20	15,00	18,80	22,80	27,96			
10,2				9,40	9,92	10,60	12,60	14,24	16,72	21,56	26,36	32,60				
10,5				9,84	10,28	11,08	13,16	15,00	16,88	22,64	27,68	34,20				
11,0				10,36	10,88	11,72	13,96	15,68	17,88	23,84	29,16	35,92				
11,5				10,36	10,88	11,72	13,96									
12,0	18	7	0,8	7,16	8,28	9,40	11,60	14,20	15,68	20,32	25,84	31,32	37,16			
12,5				8,68	10,72	12,12	13,48	15,12	17,72	23,80	30,68	36,68	43,32			
13,0	22	7	0,8	9,92	13,04	13,40	15,56	17,32	19,12	25,92						
14,0				9,92	13,04	13,40	15,56	17,32	19,12	18,76	31,92	40,16	47,36			
15,0				11,59	14,32	14,92	18,00	20,52								
16,0				12,08	14,88	15,48	18,72	21,36	24,00	30,64	39,68	52,16	69,92			
18,0				16,52	17,56	18,24	25,08	29,32	35,16	50,00	64,08	78,92	97,08			

Kortingen zie pagina 3

Uitwerpen DIN 1530 A

Gehard



Materiaal: 1.2344
Hardheid: Schacht: min 950 HV 0,3
Kop: 45 ± 5Hrc

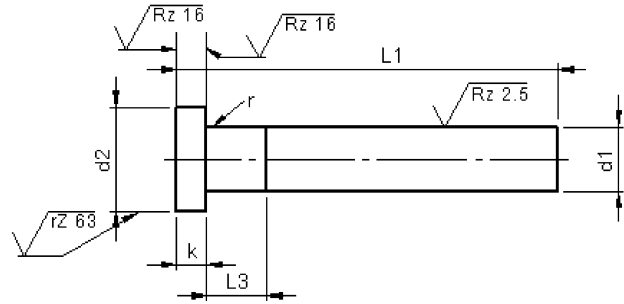
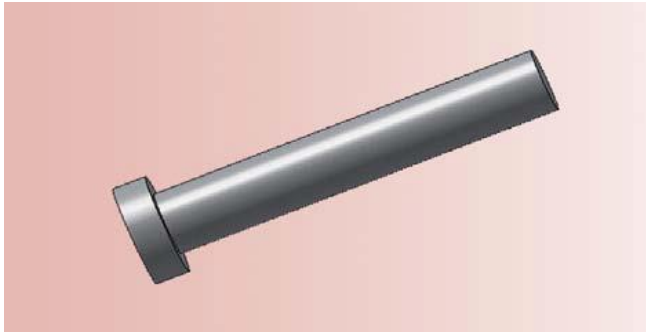
d ₁	d ₂	d ₄ ca.	k	r	l ₁										
					100	125	160	200	250	315	400	500	630	800	
Prijs per stuk in EURO															
6,9	12	d ₁ +0,03	5	0,5				7,36							
7,0					5,56	6,04	6,40	7,52	8,80	9,84	13,44	16,44	20,52	25,20	
7,2					5,72	6,24	6,64	7,76	9,12	10,20					
7,5					5,56	6,04	6,40	7,52	8,80	9,84	13,44	16,44			
8,0	14					4,04	4,60	5,00	5,76	6,76	7,32	10,20	12,56	15,16	18,60
8,2					7,16	7,60	8,08	9,32	10,60	12,40	16,16	20,36	25,48	7,12	
8,5					7,12	7,60	8,08	9,44	10,84	12,56	16,44	20,64	25,40		
8,7					7,84	8,20	8,92	10,08							
9,0					7,56	7,96	8,64	9,72	11,12	13,00	17,08	21,44	26,68		
9,5					7,56	7,96	8,64	9,72	11,12	13,00	17,08				
10,0	16					5,36	5,92	6,52	8,04	8,96	10,20	15,00	18,76	22,84	27,96
10,2					0,00		10,60	14,24	16,76	21,56	26,36	32,60			
10,5					9,84	10,28	11,08	13,16	15,00	16,84	22,63	27,68	34,20		
11,0					10,36	10,88	11,72	13,96	15,68	17,88	23,84	29,16	35,96		
11,5					10,36	10,88	11,72	13,96							
12,0	18		7,16	8,28	9,40	11,60	14,20	15,60	20,32	25,84	31,32	37,16			
12,2		9,08	11,12	12,60	14,04	15,72	18,44	24,72	31,88	37,44					
12,5		8,68	10,72	12,12	13,48	15,12	17,72	23,80	30,68	36,68	43,32				
13,0		9,92	13,04	13,40	15,56	17,32	19,12	25,92							
14,0		9,92	13,04	13,40	15,56	17,32	19,12	25,92	31,92	40,16	47,36				
15,0	22		11,60	14,32	14,92	18,00	20,52								
16,0		12,08	14,88	15,48	18,72	21,36	24,00	30,64	39,68	52,12	69,92				
18,0		16,52	17,56	18,24	25,08	29,32	35,16	50,00	64,08	78,92	97,08				
20,0		26	8		17,80	18,44	25,40	29,52	35,40	50,24	64,32	79,20	100,00		
25,0		32	10			35,48	44,08	51,00	59,64	72,32	92,60	115,00	145,96		
32,0	40	10				72,16	80,92	91,52	120,84	151,12	185,88	240,28			

kortingen:

- 10 stuks per afmeting – 15%
- 25 stuks per afmeting – 25%
- 50 stuks per afmeting – 35%

Uitwerpen Kernstift

ongenitreed gehard.



Materiaal: 1.2344

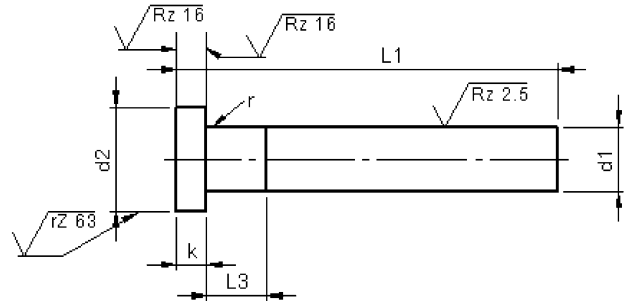
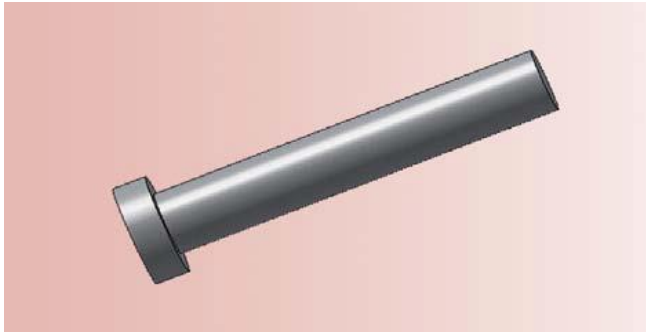
Hardheid: Schacht: 42-46 Hrc

Kop: 45 ± 5Hrc

d ₁ g ₆	d ₂	k	r	l ₁										
				100	125	160	200	250	315	400	500	630	800	
Prijs per stuk in EURO														
1,5	3	1,5	0,2	4,05	4,40									
2,0	4	2	0,2	3,30	3,50	3,70	4,03	4,33	4,95					
2,1						4,50								
2,2	5	2	0,2	3,73			4,50		5,20					
2,5									4,75	5,43				
2,7	6	3	0,3	3,90					5,63					
3,0														
3,2	7	3	0,3	3,03	3,18	3,30	3,73	4,13	4,55	5,75	6,55			
3,5														
3,7	8	3	0,3	3,83	4,20		4,83			6,30				
4,0														
4,2	10	3	0,3	3,83	4,13	4,38	4,80	5,20	5,88	6,33				
4,5														
5,0	12	5	0,5	4,28	4,70			5,85						
5,2														
5,5	14	5	0,5	3,20	3,38	3,50	3,85	4,13	4,70	5,90	6,88			
6,0														
6,2	16	5	0,5	4,20	4,53	4,75	5,35	5,80		8,25	11,08			
6,5														
7,0	16	5	0,5	4,33	4,63	4,73	5,28	5,75	6,80	8,45	11,38			
7,2														
7,5	16	5	0,5	3,48	3,68	3,98	4,30	4,75	5,25	6,70	7,38	8,53		
8,0														
8,2	16	5	0,5	4,53	4,85	5,05	5,80		7,25		12,90			
8,5														
9,0	16	5	0,5	4,68	4,93	5,10	5,75	6,65	7,45	9,68	12,98			
9,5														
10,0	16	5	0,5	3,58	3,98	4,28	4,63	5,28	6,03	7,78	10,40	13,68		
10,2														
10,5	16	5	0,5	4,98	5,35	5,75	6,88	8,08	8,95	11,93	14,70			
11,0														
	16	5	0,5	5,20	5,75	5,95	7,08	8,40	9,48	12,83	15,55			
	16	5	0,5	5,50	6,00	6,33	7,45	8,73	9,75	13,33	16,30	20,33		
	16	5	0,5	0,00		6,58								
	16	5	0,5	5,50	6,00	13,83	7,45	9,75	9,75	13,33				
	16	5	0,5	4,03	4,58	4,98	5,70	6,70	7,25	10,10	12,45	15,05	18,48	
	16	5	0,5	7,10	7,53	8,00	9,25		12,30	16,03		25,28		
	16	5	0,5	7,08	7,55	8,00	9,35	10,73	12,45	16,30		25,20	30,93	
	16	5	0,5	7,50	7,88	8,53	9,65	11,05	12,90	16,93	21,25	26,45		
	16	5	0,5	7,50	7,88	8,53	9,65	11,05	12,90	16,93	21,25			
	16	5	0,5	5,30	5,85	6,45	7,98	8,90	10,13	14,88	18,60	22,65	27,50	
	16	5	0,5	9,33	9,83		12,48		16,63	21,40	26,15	32,35		
	16	5	0,5	9,75	10,20	11,00	13,05	14,88	16,73	22,45	27,45	33,90	41,63	
	16	5	0,5	10,28	10,80	11,63	13,85	15,53	17,73	23,63	28,93	35,70		

Uitwerpen Kernstift

ongenitreed gehard.

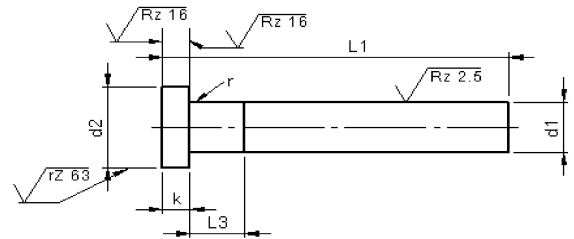
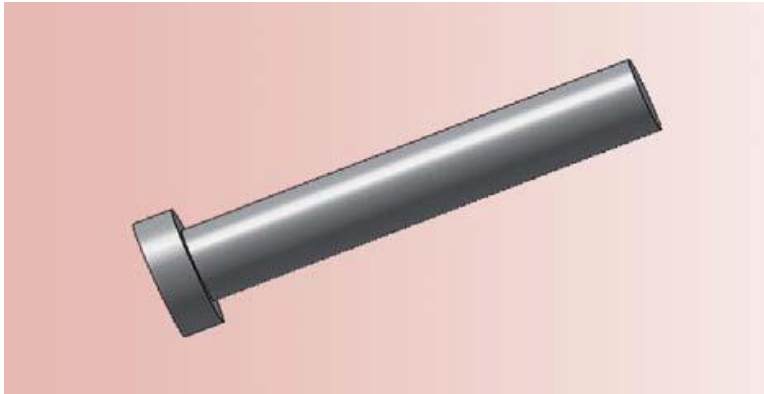


Materiaal: 1.2344

Hardheid: Schacht: 42-46 Hrc

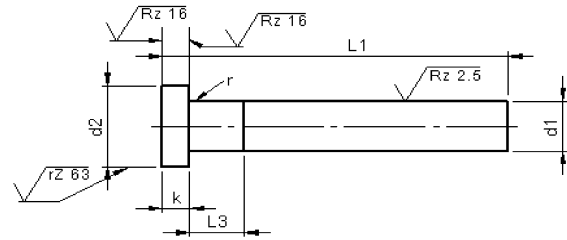
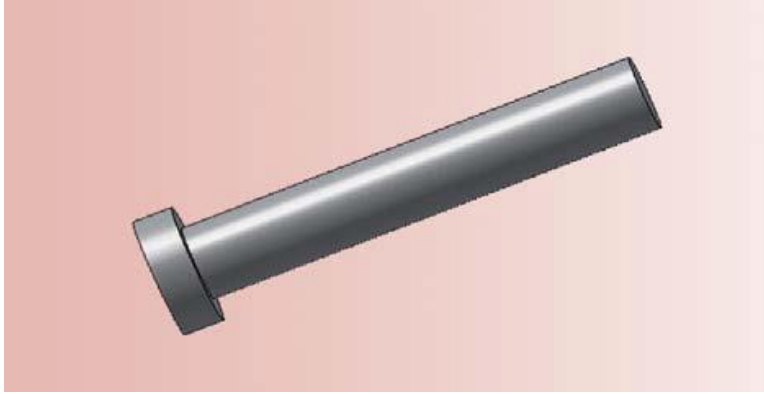
Kop: 45 ± 5Hrc

d ₁ g ₆	d ₂	k	r	l ₁											
				100	125	160	200	250	315	400	500	630	800		
Prijs per stuk in EURO															
12,0	18	7	0,8	7,10	8,20	9,33	11,50	14,13	15,53	20,15	25,63	31,08	36,85		
12,2				9,00	11,05		13,93	15,58	18,28						
12,5				8,63	10,63	12,03	13,38	15,00	17,58	23,60		36,40	47,03		
13,0					12,93	13,28	15,43			25,73					
14,0	22					9,83	12,93	13,28	15,43	17,18	18,95	25,73	31,68	39,83	
14,5											29,78				
15,0					11,50	14,20	14,78	17,85	20,38	22,50	29,78			69,35	
15,5											30,40				
16,0			11,98	14,75	15,35	18,58	21,20	23,80	30,40	39,38	51,73				
16,0			11,98					27,70							
16,5									45,43						
18,0	24			16,40	17,43	18,10	24,88	29,08	34,90	51,68	63,58	78,30			
20,0	26	8		16,60	17,65	18,30	25,18	29,30	35,13	49,83	63,80	78,63			
25,0	32	10				35,20		50,60	61,80	71,75	91,85	114,08			
32,0	40						71,58		90,80	119,88	149,93	184,40			



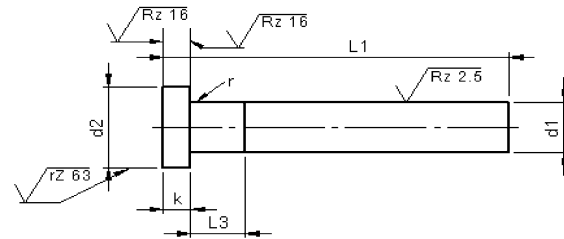
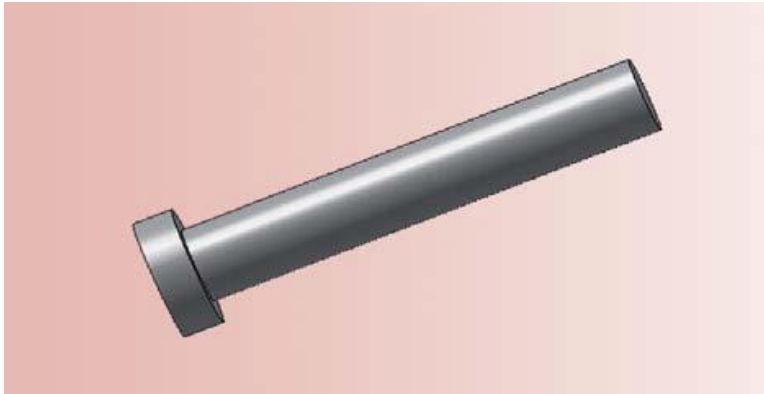
Materiaal: 1.2210 - 1.2067
Hardheid: Schacht: 60 ±2 HRC
Kop: 45 ±5 HRC

d ₁ g ₆	d ₂ 0 -0.2	d ₄ ca.	k 0 -0.05	r +0.2 0	l ₁ +0.2 0							
					100	125	160	200	250	315	400	
Prijs per stuk in EURO												
0,80	2,5	d ₁ +0,03	1,2	0,2	17,45	22,70	25,95					
1,00					13,15	17,23	19,78	20,35	30,33			
1,10					13,30	17,45	19,95	20,53				
1,20					13,30	17,45	19,95	20,53				
1,30	3		1,5		0,2	13,30	17,45	19,95	20,53	31,00		
1,40						13,30	17,45	19,95	20,53			
1,50						8,78	10,10	11,20	13,88	18,53		
1,60						9,05	10,43	11,53	14,28	19,05		
1,70						14,08	17,45	19,20	21,58	23,60		
1,80						14,08	17,45	19,20	21,58	23,60		
1,90	4	2	0,2	8,38	9,25	10,68	12,98					
2,00				7,63	9,08	10,10	12,30	16,40	20,78	21,83		
2,10				8,38	9,25	10,70	12,98	17,28				
2,20				8,18	9,08	10,50	12,70	16,93	19,28			
2,30				5,35	9,33	10,83	13,13					
2,50				7,63	8,70	10,10	12,30	16,40	20,78	21,83		
2,70	5	3	0,3	8,48	9,33	10,83	13,13	17,53				
2,80				8,65	9,63	10,93	13,68					
2,90				8,65	9,63	10,93	13,68					
3,00	6			0,3	7,63	8,70	10,10	12,30	16,40	19,95	30,08	
3,20					8,50	9,40	10,65	13,40	18,38	23,30	35,38	
3,50	7				8,13	8,95	10,50	13,20	17,98	22,80	34,63	
3,70				8,65	9,63	10,93	13,68	18,70	23,75			



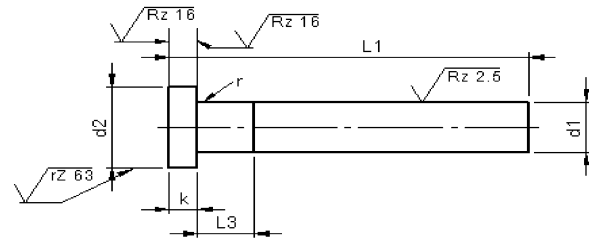
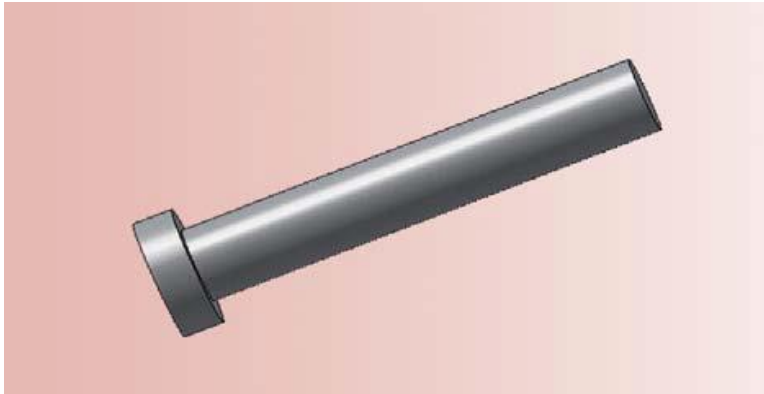
Materiaal: 1.2210 - 1.2067
Hardheid: Schacht: 60 ±2 HRC
Kop: 45 ±5 HRC

d ₁	d ₂	d ₄	k	r	l ₁						
					100	125	160	200	250	315	400
9 ₆	0 -0.2	ca.	0 -0.05	+0.2 0	Prijs per stuk in EURO						
4,0	8	d ₁ +0,03	5	0,5	8,00	8,88	10,43	13,05	17,83	22,60	34,10
4,2					9,18	10,50	11,75	14,23	19,20	23,53	35,75
4,5					8,78	10,15	11,38	13,80	20,23	25,60	37,08
4,7					9,33	11,95	19,58				
5,0	10				8,78	10,10	11,30	13,70	20,23	24,38	37,08
5,2					10,60	11,95	13,68	16,45	22,63	26,18	39,75
5,5					10,33	11,63	13,28	15,98	22,03	26,75	41,33
6,0					12	10,15	11,38	13,20	15,85	22,03	26,75
6,2	12,08		14,48	17,08		21,73	31,60	40,38	62,25		
6,5	11,70		14,05	16,60		21,13	30,68	39,25	60,50		
7,0	11,70		14,05	16,60		21,13	30,68	39,25	60,50		
7,5	14		11,70	14,05	16,60	21,13	30,68	39,25	60,50		
8,0			11,30	13,70	16,48	20,95	26,75	35,58	53,98		
8,2			16,95	20,08	22,85	29,23	39,43	50,00			
8,5			16,48	19,53	22,18	28,40	38,33	48,60			
9,0	16		16,48	19,53	22,18	28,40	38,33	48,60	75,80		
10,0		16,45	19,35	22,33	28,65	36,38	41,00	64,00			
10,2		21,65	25,58	30,50	37,78	50,78	63,50	100,30			
10,5		21,00	24,83	29,63	36,70	49,33	61,65	97,45			
12,0	18	20,78	24,68	29,05	36,70	43,83	50,48	79,78			
12,2				33,93	42,83		66,53				
12,5				32,95	41,55	52,38	64,63				
13,0		22	25,75	31,45	38,13	46,05	58,85	70,13	105,73		
14,0	25,75		31,45	38,13	46,05	58,85	70,13	105,73			
14,5	25,75		31,45	38,13	46,05	58,85	70,13				
16,0	26		29,50	34,03	39,43	49,33	64,18	78,73	108,35		
20,0		46,33	47,73	53,73	70,38	93,10	120,38	162,83			
25,0		32	10	1			91,38	117,53	158,28	204,65	



Materiaal: 1.3343
Hardheid: Schacht: 60 ±2 HRC
Kop: 45 ±5 HRC

d ₁	d ₂	d ₄	k	l ₃	r	l ₁										
						100	125	160	200	250	315	400				
g ₆	⁰ / _{-0.2}	ca.	⁰ / _{-0.05}	ca.	^{+0.2} / ₀	Prijs per stuk in EURO										
0,80	2,5	d ₁ +0,03	1,2	5	0,2	40,43										
1,00						39,80			46,73							
1,10							40,93									
1,20						39,33		43,00	45,95							
1,30	3		1,5			5	0,2			43,00						
1,40										45,95						
1,50								19,53	22,25	24,73	30,05					
1,60									33,13							
1,70				39,63				47,68								
1,80				39,63				47,68								
1,90	4	2	5	0,2												
2,00						23,13	24,98	28,55	36,58	57,50						
2,10						33,03		40,70								
2,20						32,85	37,13	40,43								
2,30				33,10												
2,50	5	3	6	0,3		22,58	24,65	27,03	30,58	42,88	59,75					
3,00					23,25	25,35	27,78	32,00	44,23	52,75						
3,20	6						28,63	33,48								
3,50					23,75	25,98	28,78	33,60	46,40	57,25						
3,60							31,15									
3,70									48,85	62,03						
4,00						24,43	26,65	29,53	33,48	46,33	57,10	86,08				
4,20						26,68	29,70	31,15	34,98	48,58						



Materiaal: 1.3343
Hardheid: Schacht: 60 ±2 HRC
Kop: 45 ±5 HRC

d ₁	d ₂	d ₄	k	r	l ₁										
					100	125	160	200	250	315	400				
g ₆	0 -0.2	ca.	0 -0.05	+0.2 0	Prijs per stuk in EURO										
4,50	2,5	d ₁ +0,03	1,2	0,2	26,53		31,85	34,93	0,00	61,63					
5,00					26,53	29,20	31,75	34,80	50,08	60,45	92,00				
5,20								37,65	0,00	62,10					
5,50								28,50		37,60	52,43	63,25			
5,60										47,65					
6,00								28,33	31,03	34,23	37,48	52,75	63,25		
6,50										45,95	65,95	78,68			
7,00										48,85	66,33		125,05		
7,50										89,08					
8,00								55,03	67,73	83,38	126,40				
8,50	5		3	0,3					64,30		98,78				
9,00	6								66,48		101,65				
9,50											77,25				
10,00											71,55				
11,00											98,10				
12,00												71,70	90,60	108,13	197,03
14,00													113,68		
15,00													134,88		
16,00												134,88			
18,00									141,28						